


Nr. 12/2019

LICHTENRADER MAGAZIN TEMPELHOFER

NACHRICHTEN
BERICHTE &
REPORTAGEN
von Lichtenrade
bis Tempelhof

TRYONADT
IMMOBILIEN
INDIVIDUELL · PROFESSIONELL · ERFOLGREICH

Ihr Spezialist im **Süden Berlins** 
sucht Häuser, Wohnungen
und Baugrundstücke.
Gern unterstützen wir
Sie beim Verkauf!



Bahnhofstraße 48 · 12305 Berlin
Tel. 030 - 75 444 88 - 0
Fax 030 - 75 444 88 12
Am Bahnhof 6A · 15831 Mahlow
Tel. 03379 - 20 28 8 - 0
Fax 03379 - 20 28 8 16

info@tryonadt-immobilien.de
www.tryonadt-immobilien.de



Steglitzer Damm 96
12169 Berlin
Tel.: 030 921 233 31
info@kuechenmitgeschmack.de

DOCHOW'S *Küchen mit Geschmack*



**scharf
auf eine
neue
Küche?**

Foto: Heimann



Am Mauerdenkmal der Bildhauerin Kerstin Bekker gedachte man am 9. November der Öffnung der Grenze vor 30 Jahren. Seite 06

Kostenlose Werteinschätzung Ihrer Immobilie!

Wolfgang Schulz  Immobilien



Sie, Wir und das gemeinsame Ziel!



Haben auch Sie sich schon einmal gefragt, wieviel Ihre Immobilie wert ist?
Wir ermitteln den Verkehrswert und geben Ihnen kostenlos eine unverbindliche Werteinschätzung.

Besuchen Sie uns im Lichtenrader Damm 3a · 12305 Berlin · 030 741 25 75

Pflanzenmarkt
RUDOW

Groß-Ziethener Ch. 43
Ecke Rhodeländer Weg
12355 Berlin Rudow
Tel.: 030 / 66 86 88 42

RIESENAUSWAHL!
WEIHNACHTSBAÜME
1A QUALITÄT

JETZT IHREN TRAUMBAUM AUSSUCHEN UND ZUM
WUNSCHTERMIN FÜR NUR 5,-€ LIEFERN LASSEN!

Öffnungszeiten:
Mo-Fr 9 - 17 Uhr
Sa 9 - 14 Uhr
So 10 - 13 Uhr

www.pflanzenmarktrudow.de

U7/Bhf. Rudow • Bus 271
Ausreichend Parkplätze vorhanden

Balkonpflanzen • Gartenpflanzen • Heckenpflanzen

Inhalt lichtenrader-magazin@t-online.de



Weihnachtswichtel...

...haben ihre Arbeit aufgenommen und sorgen mit kleinen Geschenken für Freude. In diesem Jahr werden vor allem ältere bedacht und Menschen, denen es nicht so gut geht

Seite 04

Der Mauerfall...

...war im November der Hintergrund für den Kiezspaziergang mit der Bürgermeisterin von der Mälzerei zum Mauerdenkmal. Hier am ehemaligen Grenzstreifen gab es dann eine würdige Gedenkfeier.

Seite 06 & Titel



Adventssingen..

...vor der Alten Mälzerei heißt es am 13. Dezember. Und mit dabei ist Rumpelstil, die original Taschenlampenkonzert-Band. Das Beste: Der Eintritt ist frei, für Spaß ist gesorgt.

Seite 14



Und sonst:

| | |
|---|------------------------------|
| Mahlower Frauenchor lädt ein | Seite 05 |
| 43. Lichtermarkt an der Dorfkirche | Seite 08 |
| Weihnachtsbeleuchtung Te-Damm | Seite 08 |
| ufaFabrik - Programm für Kinder | Seite 09 |
| 32. Advensmarkt Buckow | Seite 10 |
| Weihnachtsmarkt bei Lehmann | Seite 12 |
| Bescherung auf der Trabrennbahn | Seite 14 |
| Ökumenischer Adventskalender | Seite 16 |
| Trikots für Mädchenmannschaft | Seite 16 |
| Museum zeigt verborgene Schätze | Seite 18 |
| Kleinanzeigen | Seite 22 |
| Nordische Märchenweihnacht | Seite 24 |
| Rundkirche in Tempelhof | Seite 28 |
| Raten und Knobeln | Seite 20, 21 & 32 |

Impressum

Herausgeber

Gerd & Ewa Bartholomäus

Verlag

Ewa Bartholomäus Verlagsservice
Anger 15, 15754 Heidesee,
03 37 67-899 833, Fax: 899 834

Bank Berliner Sparkasse,

BIC: BELADEBEXXX,

IBAN: DE 03 1005 0000 1450 0270 04

Redaktion

Gerd Bartholomäus (ViSdP):
033 767/899 833, 0151/15 67 28 10
Info-Agentur@t-online.de

Grafik

Roland Schreiner: 68 05 92 32
eMail: indy@indysign.net

Anzeigen

Alfred Abrahamczyk:
030/932 30 65 0176 - 63 41 30 88

Ewa Bartholomäus:
033 767-899 768

Walther Bauer:
030/25 74 09 49, 0172/0172/88 58 146

Marina Heimann:
0171/72 42 700

Linda Groß:
030/99 54 83 83; 0163/232 61 25

Gerhard Schiller:
0178/749 38 46

Gerhard Zerwer:
030/662 10 67, 0173/248 39 78

Abos

Ewa Bartholomäus: 033 767-899 768

Frohe Weihnachten

Gutschein
ab 200 €
20€*

Gutschein
ab 500 €
50€*

Gutschein
ab 1000 €
100€*

*Gilt nur für den Kauf einer neuen Brille in Ihrer Glasstärke. Handelsware und Kontaktlinsen ausgeschlossen. Je Brillenkauf kann nur ein Gutschein eingelöst werden. Dieser Gutschein ist bis zum 29.02.2020 gültig. Nicht mit anderen Aktionen kombinierbar.

TAMCKE OPTIK

www.tamcke-optik.de • lichtenrade@tamcke-optik.de

Bahnhofstr. 47a
12305 Berlin-Lichtenrade
Tel. 030. 744 51 90

RECHTSANWALTSKANZLEI M. RITTGER

§

FACHANWÄLTIN FÜR

- FAMILIENRECHT
- ARBEITSRECHT

WEITERE SCHWERPUNKTE

- MIETRECHT
- ZIVILRECHT

ALT-RUDOW 70
12355 BERLIN
TEL: 030 - 88 72 69 72
FAX: 030 - 88 72 79 69
WWW.RA-RITTGER.DE
INFO@RA-RITTGER.DE

**Die schönen Dinge im Leben
passen einfach zusammen.**

MINOWS TABAK DEPOT
(Zigarren Wächter) 120 Jahre Tabaktradition seit 1898
seit 1932 in der Bahnhofstraße 56, Lichtenrade

Für Genuss & Lifestyle sind WIR zuständig

T 030 744 01 00 W www.minows-tabak-depot.de
F 030 744 30 37 @ info@minows-tabak-depot.de

VERKÄUFEN
REKURRIEREN
REKURRIEREN
an Lichtenrade
in Tempelhof

LICHTENRADER MAGAZIN TEMPELHOFER

Tel.: 033 767/ 899 833
Funk: 0151/15 67 28 10
Lichtenrader-Magazin@t-online.de

**Die nächste Ausgabe
erscheint bereits zum
18. Dezember!
Anzeigen- und
Redaktionsschluss
7. Dezember!!!**

Es rennt die Zeit...

...wir rennen mit.

Selten wird einem das Tempo der Zeit so deutlich wie zu Weihnachten. Wer fragt sich nicht, ob der Sommer nicht erst ein paar Tage vorbei sei. Mit zunehmendem Alter verschärft sich dieses Tempo-Problem erst recht und wir stehen völlig überrascht wie unser aller Franz, „ja ist denn schon wieder Weihnachten“, das war doch gerade erst.

Typisch auch, daß jetzt in der Zeit der Ruhe und Besinnlichkeit große Hektik angesagt ist. Allein die Suche nach den Zetteln, die ich im Laufe des Jahres angelegt habe, mit Super-Ideen für Weihnachtsgeschenke, kostet mich Tage, dabei bin ich mir ganz sicher, ich habe sie so abgelegt, daß ich sie sofort finden müßte. Es sei denn, an dem Tag, an dem man Ordnung im Büro gemacht hat, sind sie versehentlich vernichtet worden.

Also wird es wieder eng. Nur noch knapp vier Wochen, und mir fällt absolut nicht ein, was ich für grandiose Ideen hatte. Und ich weiß, sie waren fantastisch und dieses Jahr wollte ich nicht erst am Heiligabend losziehen.

Und in diesem Jahr ist Heiligabend an einem Dienstag. Da ist die ganze Woche kaputt, und man man sowohl den Montag als auch den Dienstag abhaken, wegen Überfüllung geschlossen. Wer also nicht schon in der Woche vorher etwas Sinnvolles gefunden hat, ist übel dran.

Mal eben schnell noch etwas vormittags einkaufen, ist diesmal eine besonders blöde Idee.

Gut dran ist der, der frühzeitig seine Familie auf Stücke getrimmt hat, die sich beliebig erweitern lassen. Jedes Jahr ein Stück am Armband mehr, das erspart manchen Streß.

Und ein gut gemeinter Rat, kommen sie nicht auf die Idee Pflegemittel oder Klamotten zu kaufen. Bei Pflegemitteln kommt gleich die Frage, rieche ich oder hältst du mich für ungepflegt. Und bei Klamotten ist das Problem mit der Größe. Selbst wenn man gar nichts dafür kann, weil Modefirmen nunmal sehr großzügig mit ihren Standard-Größen umgehen, der Vorwurf bleibt. Ist es zu groß, hält man den Partner wohl für zu dick, ist es zu klein, kommt der entgegengesetzte Vorwurf: ich bin dir wohl zu dick.

Also doch zum Sammelgut greifen.

Dann kann man weihnachten ruhig und besinnlich angehen. Ich muß mich ja auch nicht rumquälen, wie andere Leute, die jetzt schon überlegen, was sie sich für das neue Jahr alles vornehmen, etwa mit dem Rauchen aufzuhören, abzunehmen, freundlich zur zickigen Nachbarsfrau oder zur Schwiegermutter und verständnisvoll zu den Kindern sein, all dies unsinnige Zeug, an das sich spätestens beim Abschmücken des Weihnachtsbaumes kein Mensch mehr erinnert.

Da steh ich drüber. Das werde ich mir nicht antun. Höchstens, daß ich mir im nächsten Jahr etwas frühzeitiger überlegen werde, was ich zu Weihnachten schenke, um nicht immer dasgleiche zu schenken. Das Fest kommt für uns olle Knacker wegen der Tempoverschärfung bekanntlich kurz nach Ostern. Wenigstens sollte ich die Notizen besser aufbewahren, um völlig streßfrei Advent 2020 einzukaufen. Also vielleicht meine kleine Büropinwand doch öfter benutzen, das wäre mal ein guter Voratz.

Na ja, ein bisschen abnehmen könnte ich ja vielleicht auch im nächsten Jahr. Eventuell wieder mit dem Sport



anfangen, das würde schon Sinn machen.

Sich auch ein paar mehr freie Tage für einen Ausflug gönnen, das könnte auch nicht schaden, eben insgesamt nicht so stressig leben, wie es sich in der kurzen Zeit zwischen Weihnachten und Weihnachten eingeschlichen hat.

Und mit Schwiegermutter und Nachbarin könnte ich ja wirklich etwas freundlicher sei. Aber sonst nehme ich mir nichts vor.

Wobei eigentlich kann ich gar nichts dafür, daß das mit den Vorsätzen nicht so geklappt hat, ich war ja durchaus willens, und hätte es auch locker geschafft, aber bevor ich richtig loslegen konnte, war halt schon wieder Weihnachten, und da hat man bekanntlich keine Zeit dafür, bedauert Ihr

Ihr Gerd Bartholomäus

Tempelhof

Beatboxer für Kinder und für Erwachsene

Eine interaktive, verrückte 60 Minuten Reise zwischen Aufstehen und Schule im Leben der vier Freunde Zak, Mac, Greg und Ben Bag. Mit Musik für Kids von 6 - 12 Jahren. Alle Sounds und Songs sind ausschließlich mit dem Mund gemacht.

Ein Morgen im Leben der vier Freunde Zak, Mac, Greg und Ben Bag. Sie müssen zur Schule, doch Zak will nicht aufwachen; Ben Bag zockt durch seine Spielesammlung; Mac ist verzweifelt und Greg ist der Retter in höchster Not. Eine Welt voller Lehrerinnen und dem Direktor, mit nervendem Pa Zak; Onkel SOio, der immer ein offenes Ohr und ein paar Süßigkeiten für die Kinder hat - und den Dingen und Menschen, die man wirklich ernst nehmen sollte: Tuma, den Gangstarapper aus der fünften oder Keshi, das Kung Fu Talent, selbst die Nulpe Leander, aber vor allem Mallorca, die Gamerinsel.

Den vier Beatboxern von Razzz gelingt es, aus Alltäglichkeiten kleine Kunstwerke zu machen. Sie bieten überraschende Einblicke auf routinierte, kaum mehr wahrgenommene tägliche Rituale und in kindliche Vorstellungswelten, die sie mit Humor und feiner Ironie, dann wieder mit derbem Witz zeichnen. Pointierte Songarrangements und Stilsicherheit von Rock und Jazz bis

zu Hip-Hop, Oriental und Elektropunk zeichnen die herausragenden Musiker aus, die mit Spielfreude und professioneller Beherrschung ihrer Kunst eine für Kinder zugeschnittene Inszenierung mit dem Titel Razzz4Kids zeigen, die mitreißt und begeistert. (von 6-12 J.)

12 €, Kinder: 8 €

Beatboxmusical für Kinder Razzz4Kids. Theatersaal Do. 26. -Sa. 28. Dez., 15.00 Uhr

Und abends erfreuen die vier Beatboxer von Razzz mit ihrer Show auch die Erwachsenen, Begleitet von zeitweise orchestralen Soundkompositionen, pointierten Songarrange-



Die Beatboxer bieten ein Programm für Kinder und Erwachsene.

ments von Rock und Jazz bis zu Hip Hop und Elektropunk zeigen die herausragenden Musiker in einer der z.Z. innovativsten Inszenierungen eine Spielfreude und professionelle Beherrschung ihrer Kunst, die die Zu-

schauer mitreißt und begeistert. 20 €, Ermäßigt: 16 €, Studenten (nur im VVK): 12 €

Beatboxmusical Theatersaal ufaFabrik Do. 26. -Sa. 28. Dez., 20.00 Uhr

VERANSTALTUNGEN ALLER ART DEUTSCHE KÜCHE

ÖFFNUNGSZEITEN:
DIENSTAG – FREITAG 11.30 BIS 22.00 UHR
SAMSTAG UND SONNTAG 9.00 – 18.00 UHR

VORBESTELLUNG UNTER 030/707 81 484
LANDHAUS.MARIENDORF@GMAIL.COM
ALT-MARIENDORF 45 · 12107 BERLIN

Kurz-Info

Lichtenrade

Klima-Gespräche

Anfang Dezember, vom 2. bis zum 13. kommen Regierungsvertreter aus aller Welt in Madrid zur 25. Weltklimakonferenz zusammen. Sie arbeiten an der Umsetzung der in Paris vereinbarten Ziele zur Eindämmung der Erderwärmung. Die Ökumenische Umweltgruppe Lichtenrade möchte diese lebenswichtige internationale Konferenz auf ihre Weise vor Ort begleiten. Während die Delegierten in Madrid verhandeln, laden wir dazu ein, sich auf der Bahnhofstraße zu einer Klima-Lounge zu treffen. Bei Kerzenlicht und Glühwein wollen wir miteinander darüber ins Gespräch kommen, wie Klimaschutz und nachhaltiges Leben in Lichtenrade praktisch aussehen kann.

Diese Treffen mit täglich anderen Gästen werden vorbereitet von der Ökumenischen Umweltgruppe Lichtenrade. Jeweils zu Anfang wird ein Beispiel nachhaltigen Lebens aus unserer näheren Umgebung vorgestellt.

Wann und wo? An allen zehn Werktagen der ersten und zweiten Dezemberwoche ab 16.30 Uhr bei den neuen Bänken vor Barrique an der Ecke Steinstraße.

Lichtenrade

Basar mit Tombola

Am Freitag, den 29. November lädt die Annedore-Leber-Grundschule wieder zu einem Adventsbasar in die Schule ein. Der findet von 16 bis 18 Uhr statt.

Es gibt eine große Tombola und verschiedene Bastelangebote. Es wird außerdem ein Kuchen- und Snackangebot geben. Alle Einnahmen aus den Standgebühren gehen an den Förderverein der Annedore-Leber-Grundschule.

LIChTENRADER
MAGAZIN
TEMPELHOFER



Die erste Übergabe von Wichtelgeschenken bei der Abgabestation der Salvator Kirche (Brigitte Bayer ist dort für den Seniorenkreis jeden zweiten und vierten Dienstag im Monat zuständig) hat bereits stattgefunden. Foto: Raimund Bayer

Lichtenrade

Die Weihnachtswichtel sind im Einsatz und beschenken Senioren

Auch in diesem Jahr waren in Lichtenrade wieder die Weihnachtswichtel im Einsatz und beschenken Menschen, die bedürftig sind.

2018 waren es Kinder und Jugendliche, die ein Geschenk erhielten, das sie zuvor auf einen Wunschzettel geschrieben hatten. Die Wichtel machten sich über die Wunscherfüllung her.

2019 haben die Menschen im Alter die Aufmerksamkeit der Weihnachtswichtel. Nutznießer der Aktion werden Angehörigen der Einrichtungen für Menschen im Alter sein, die es nicht ganz so dicke haben oder denen jede Form an Zuwendung fehlt.

Mitorganisatorin Claudia Scholz vom Verein 'family and friends' jedenfalls war von der Hilfsbereitschaft der Lichtenrader selbst überrascht.

Über 60 Wichtel haben sich in den vergangenen Wochen gemeldet, um die kleine Wünsche der zu Beschenkenden zu erfüllen. Manche übernehmen auch mehr als ein Geschenk. Und oft genug ging es über



das reine Kaufen und Verpacken der meist kleinen Wünsche hinaus. Viele Wichtel stricken zu Beispiel die gewünschten Kuschelsocken selbst und die Geschenke werden nicht einfach so eingepackt. Es gab selbst gemalte Bilder dazu, Briefe und Gedichte. Der eine oder andere wird den Heiligen Abend mit seinen Geschenk-Paten verbringen.

Der Lichtenrader Schriftsteller Raimund Bayer gibt durch die Wichtelaktion gesellige Abende in den Senioreneinrichtungen, und liest dort aus seinem aktuellen Buch „Grenzüberschreitung - die Rückkehr“.

Sarah Wand von den Eis-Engelchen in der Gottlieb-Dunkel-Straße 42 hatte angefragt, ob man denn den Sen-

nioren mit Eis einen Gefallen tun könnte und fragte an, wieviel Portionen man denn stellen müsste. Auch die Antwort „rund 500 Portionen“ brachte sie dabei nicht aus dem Konzept. Kein Problem, das werde übernommen, hieß es vom Eis-Engelchen, das dadurch seinen Namen eine besondere Geltung

verschaffte.

Insgesamt war es für die ehrenamtlichen Helfer schon ein Riesenaufwand, das Wichtel-Geschäft zu managen. Zum Organisationsteam gehören die Aktionsgemeinschaft Bahnhofstraße e. V. mit Family & Friends e. V., der Trägerverein Volkspark Lichtenrade e. V., Künstler Lichtenrades sowie fachlich versierte Einzelpersonen für Beschaffung, Beleuchtung und Verknüpfung zwischen den Schulen, Kirchengemeinden, Wichteln und Wünschenden. Die infrage kommenden Senioreneinrichtungen wurden im Vorfeld kontaktiert und darum gebeten, die Bedürftigen herauszusuchen und deren kleine Wünsche aufzuschreiben.



KIEBGIS
Vertragswerkstatt und Verkauf
Miele Metz LOEWE.
TechniSat jura.
SAT u. BK-Anlagenbau und Reparatur
Bahnhofstraße 18 · 12305 Berlin
Telefon 76 40 41 40 · Telefax 76 40 41 50
HiFi · Video · Fernseh · Service · Telekom · eigene Meisterwerkstatt

Waffel 49
Waffel 49
Waffel 49
Waffel 49
Coffeshop
Frischgebackene Waffeln, Toasts, Kaffee...
Bahnhofstraße 49 · 12305 Berlin
Mo. - Sa.: 11:00 - 19:30
Sonntag: 12:00 - 19:30



Mahlow

Frauenchor reist einmal um die ganze Welt

Einmal um die ganze Welt heißt das Weihnachtskonzert des Mahlower Frauenchores am 3. Advent

Unter dem Motto „Einmal um die ganze Welt“ geht die weihnachtliche Reise mit den Sängerinnen des Mahlower Frauenchores im Alter von 15 bis 89 Jahren in 11 Länder. Es erklingen Weihnachtslieder aus Österreich, Spanien, Frankreich, Wales, England, Canada, den USA, Venezuela, Russland, Tschechien und schließlich aus Deutschland.

Am Pult steht wie in den vergangenen 12 Jahren der Bass-Bariton und Chorleiter Hans-Joachim Straub. Das Konzert im Vereinshaus Mahlow, Immanuel-Kant-Straße 3-5, beginnt am Sonntag, den 15. Dezember um 15 Uhr, zuvor bieten die 40 Sängerinnen gern Kaffee und selbst gebackene Plätzchen an. Der Eintritt ist frei. Um ein Austrittsgeld zur Unterstützung der Chorarbeit wird gebeten.

*Konzert Frauenchor Mahlow
15. Dezember, 15 Uhr,
Vereinshaus Mahlow,
Immanuel-Kant-Straße 3-5,*

☞ Diese wurden dann sortiert, an die Wichtel weitergegeben und die verpackten Geschenke eingesammelt, um sie dann den Senioren zukommen zu lassen.

Der Wunschzettelbaum in der Bahnhofstraße hatte dadurch allerdings nur eine symbolische Bedeutung. Wer sich aber mal anschauen möchte, welche Bandbreite die Geschenke haben, findet dort kleine Anhänger, auf denen viele Wünsche dargestellt werden.

Eine kleine Anekdote hat Claudia Scholz aus der Vorbereitungszeit noch parat. In einer der Senioreneinrichtungen gab es keinen Bedarf an Geschenken, aber es stellten sich spontan 19 der Insassen bereit, selbst als Wichtel aktiv zu werden.

Übrigens, mit den Wichteln aus dem letzten Jahr wurden 150 Wünsche von Kindern bis 14 Jahren erfüllt.

Angesprochen waren 10 Einrichtungen rund um Kinder und Jugendliche, darunter das Georg-Kriedte-Haus, der Tannenhof, Laib & Seele, das Kinder- und Jugendhaus, der LortzingClub, der Christinenhof sowie die Kindertagesstätten.

Und auch in diesem Jahr rechnen die Organisatoren wieder mit rund 150 Geschenken.

Parallel zu der Wichtel-Aktion werden in diesen Tagen nach Redaktionsschluss wie im letzten Jahr von Welz Logistik die Tannenbäume für die Bahnhofstraße in den Pflanzrondellen der Straße aufgestellt. In diesem Jahr dank einem Sponsor mit kunstvoller Beleuchtung.

Die Bäume werden dann von den Schulen und Kitas geschmückt, um in der Adventszeit Freude zu spenden.

maus



Rollladen und Markisen
HERZIG

Tel. 030 / 66 93 05 08 · 0178 / 205 56 15
www.rollladen-herzig.de · info@rollladen-herzig.de

Ihr Rollladen- und Markisenexperte aus
Rudow nova hüppe

Rollläden & Jalousien
Markisen & Markisentücher
Fenster & Türen (Neumontage)
Insektenschutz

Beratung · Planung · Aufmaß vor Ort
Montage · Reparatur
Umrüstung auf Motorbetrieb · Wartung

SPIELEKUNST
LICHTENRADER DAMM 41-43
12305 BERLIN WWW.SPIELEKUNST.DE
TEL (030) 74 20 69-09 FAX -11
MO-FR 9:30-18:30 SA 10:00-14:00

SpieleKunst

Allerlei Schönes für Kleine und Große



INDYSIGN

CONCEPTS THAT WORK

Tel.: (030) 680 59 232 · www.indysign.net

Laptops zum kleinsten Preis der Welt!

Autorisierter Dell Händler



199,-€ Notebooks
mit Garantie wie neu




Laptop-Sonderpreise.de

Mobil: 0177- 346 76 61

Robert Shalabi - Krokusweg 8 - 12529 Schönefeld / OT Großziethen



MST

MarkisenTraum

GmbH

Alarmanlagen (KfW) & Smarthome-Lösungen

Telefon 030/743 09 896

Steinstraße 18 · 12307 Berlin · info@markisentraum.eu

LACK · KAROSSERIE · SERVICE

AUTOZENTRUM



Mariendorfer Damm 403 A · 12107 Berlin

030.762 17 365 · facebook.com/Lackdokter.Mariendorf

Kurz-Info

Großziethen

BiS wählte Vorstand neu

Auf ihrer ersten Mitgliederversammlung nach den Kommunalwahlen, musste sich die Bürgerinitiative Schönefeld – BiS – neu aufstellen.

Sie ist von den Bürgern zur zweitstärksten Fraktion in Schönefeld gewählt worden und hat in Großziethen die meisten Stimmen erhalten.

Mit dem bisherigen 1. Vorsitzenden Christian Hentschel wurde am 22. September auch der neue Bürgermeister im Amt Schönefeld aus ihren Reihen gewählt.

Durch dieses neue Amt musste die Wählergemeinschaft einen neuen Vorsitzenden finden.



Der neue Vorstand der BiS

So wurde folgender neuer Vorstand gewählt:

- 1. Vorsitzender: Kai Maschmann;
- 2. Vorsitzende: Dietmar Meixner; und Konstantin Schulte;
- Schatzmeister: Holger Schadtke; Kassenswart (Kassenprüfer): Franz Köhn;
- Schriftführer: Hans-Thomas Stöckel; Beisitzer (Presse- und Öffentlichkeitsarbeit): Alexandra Felix-Plass und Sandra Lindhorst.

Auf der Versammlung wurde Christian Hentschel, der Gründer und langjähriger Vorsitzender war, in einem würdigen Rahmen verabschiedet.

Das Wahlkampfmotto „Der Mensch im Mittelpunkt“, soll künftig die Ausrichtung der BiS bestimmen, die ihr Augenmerk ganz besonders auf die Kinder- und Jugendlichen und die Senioren richten möchte, betont der neue Vorsitzende Kai Maschmann.



Auch Regen konnte die Lichtenrader nicht abhalten, mit der Bürgermeisterin zum Mauerdenkmal zu wandern.

Lichtenrade

Mit Kiezspaziergang wurde an den Mauerfall vor 30 Jahren erinnert

Bezirksbürgermeisterin Angelika Schöttler, lud am 9. November wieder zu einer ihrer beliebten Kiezspaziergänge ein.

Doch diesmal war es ein ganz Besonderer! Es ging von der alten Mälzerei, am S-Bahnhof Lichtenrade, über die Briesingstraße und Petkuser Straße über den ehemaligen Grenzstreifen bzw. heutigen Mauerweg nach Mahlow, zum Mauerdenkmal an der B 96.

Ein guter Anlass, um an der ehemaligen Grenze zwischen Lichtenrade und dem brandenburgischen Mahlow nach 30 Jahren Mauerfall noch einmal an die Zeit der Grenzöffnung zu erinnern. Mit dabei als Gastredner, Markus Mohn, Mitbegründer der Umweltinitiative „Teltower Platte“.

Trotz ergiebiger Regenschauer folgte der Bürgermeisterin wieder eine große Mensentraube. Start war die „Alte Mälzerei“ die zurzeit umgebaut und bis zum Sommer 2020, bezugsfertig sein soll. Auf dem Gelände, das im Besitz des Investors UTB Projektmanagement GmbH mit ihrem Chef Thomas Bestgen ist, wird ein neues kleines Stadtquartier entstehen.



Ziel des Spazierganges war das Mauerdenkmal auf dem ehemaligen Grenzstreifen, wo es eine Gedenkfeier gab. Fotos: Heimann

Die Bezirksbürgermeisterin erörterte die Bauvorhaben im Einzelnen: „So werden der Supermarkt in der Steinstraße und das Einfamilienhaus an der Mälzerei abgerissen. Bleiben wird das Hochhaus, das um zwei Etagen aufgestockt wird.“

Im restaurierten ehemaligen Haus Buhr werde wieder eine Gaststätte einziehen. Gebaut würden zusätzlich an diesem Standort vier neue Wohnhäuser mit insgesamt 219 Wohnungen und einigen Gewerbeflächen im Erdgeschoss. Im Bebauungsplan sind zusätzlich ebenfalls eine Kita und ein Spielplatz vorgesehen.

Stolz ist die Bezirksbürgermeisterin über die Anmietung von rund 3000 Quadratmeter des Bezirksamtes in der „Alten Mälzerei“.

„Hier entsteht ein Kulturzentrum für alle“, freut sich Angelika Schöttler. „Auf zwei Etagen wird die Stadtbibliothek mit einem Café im nächsten Jahr ihr neues Quartier beziehen“. In der zweiten Etage sollen dann die Räume der Volkshochschule und Musikschule zu finden sein. In der 6 und 7 Etage entsteht ein neues Museum für Kinder- und Jugendliche, das „Experimentarium“. Dieses Museum soll zum Mitmachen anre-



GOLDANKAUF
Lichtenrade

Kirchhainer Damm 2 · 12309 Berlin
(gegenüber Café Obergfell) • Tel.: (030) 960 81 785

barbarossa

Jetzt auch Handykurse für die Generation 50+ **NEU!**

NACHHILFE
SPRACHKURSE
COMPUTERKURSE

Buckower Damm 227 · 12349 Berlin
Tel.: 030 / 605 40 900
Groß-Ziethener Chaussee 17 · 12355 Berlin
Tel.: 030 / 66 86 99 33
www.lernstudio-barbarossa.de

Mariendorf

Jazz mit Just Friend und der Funky Big Band

Die erfolgreiche Zusammenarbeit zwischen dem Lichtenrader Verein „Jazz für alle“ und Brewdog in Mariendorf geht auch im Dezember weiter. Im Dezember ist die vielen Jazzfreunden bekannte Jazzformation „Just Friends“ auf der Bühne in Mariendorf zu hören.

„Just Friends“ ist eine Combo, die sich stilistisch in der Zeit der ausgehenden 40er, beginnenden 50er bewegt. Das Repertoire umfasst Jazz-Standards, aber auch Film-, Musical- und Operettenmelodien.

Die Musiker, das sind Michael F.

Schröter (tb, voc), Olaf Schumann, Helmut Dinyer (git) und Werner Scheel (b).

Und Michael F. Schröter ist dann am Abend noch mal dabei, wenn in einer Weltpremiere ab 21.00 Uhr die „Funky Big Band Berlin“ ihr erstes öffentliches Konzert gibt.

Der Eintritt ist frei.

*Jazz mit „Just Friends“
Di., 17. Dezember, 19.00 Uhr,
ab 21.00 Uhr: Funky Big Band
Brewdog, Im Marienpark 23,
Mariendorf 12107 Berlin
www.brewdog.com*

gen. Schwerpunkt hier, gesunde Ernährung, Umwelt und Technologien in Kooperation mit umliegenden Bauern und Handwerksbetrieben.

Und auch die Suppenküche wird in der Mälzerei ein neues Zuhause finden.

Nach der ausführlichen Erklärung von Angelika Schöttler, ging es für alle Beteiligten weiter über die Briesingstraße und Petkuserstraße zum ehemaligen Grenzstreifen. Unterwegs bei einem kleinen Stopp, erzählte Markus Mohn über seine Kindheit in Lichtenrade zu Mauerzeiten.

Auf dem Mauerweg angekommen, berichtet er, wie die Umweltinitiative Teltower Platte zusammen mit den Bürgern versuchten, den ehemaligen Todesstreifen in eine artenreiche Landschaft zu verwandeln. Nach 30 Jahren ist nun aus den Neupflanzungen von damals, ein beachtlicher Baumbestand herangewachsen und aus dem Todesstreifen ein Naherholungsgebiet für alle entstanden.

Weiter ging es zur Gedenkstele von Herbert Kiebler, der am 27. Juni 1975 von DDR-Grenzsoldaten aus nächster Nähe erschossen wurde, nachdem er den Grenzsignalzaun überwunden und den Kolonnenweg überquert und sich auf den Kfz-Sperrgraben zubewegt hatte.

Von der Staatssicherheit hingegen erfährt die Familie, dass ihr Sohn mit einem Messer in einem Wald in Potsdam-West, Selbstmord begangen hat.

Die Familie glaubt nicht daran und dringt, bevor ihr Sohn auf dem Friedhof in Mahlow beigesetzt wird, nachts heimlich in die Kapelle ein und entdeckt nach Öffnung des Sarges, die Schusswunden.

Die Schützen, erst ausgezeichnet, wurden nach 25 Jahren mit einer verhältnismäßig milden Strafe vom Landgericht Potsdam, auf Bewährung, nachträglich wegen Totschlag und Beihilfe zum Totschlag verurteilt.

An der Stele von Herbert Kiebler wurde für alle Maueropfer eine Gedenkminute ein- und ein Blumenkranz niedergelegt.

Nach 200 Metern endete der Kiezspaziergang mit Bezirksbürgermeisterin Angelika Schöttler an der B 96 zwischen Lichtenrade und Mahlow. Am Mauerdenkmal der Bildhauerin Kerstin Becker, das zum 20-jährigen Jahrestag aufgestellt wurde, gab es eine Erinnerungsfeier mit entsprechendem Rahmenprogramm. Hierzu sprachen die Landrätin von Teltow-Fläming, Kornelia Wehlan, der Bürgermeister aus Blankenfelde-Mahlow Michael Schwuchow und Bezirksbürgermeisterin Angelika Schöttler ein Grußwort.

In einem separaten Zelt konnten sich alle Anwesenden über den damaligen Ablauf des Mauerfalls, der an dieser Stelle erst zeitversetzt am 10. November 2019 stattfand, anhand von Bildmaterial und Videos, informieren.

Marina Heimann

Boutique
OPEN-AIR

Wir wünschen allen Kunden eine schöne Adventszeit!

Alt-Rudow 43 • 12357 Berlin • Tel.: 66 46 07 90

TERMIN ONLINE BUCHEN
www.madlon-persicke.de

**Haarstudio
Madlon Persicke**

Haarstudio Madlon Persicke · Steinstraße 26 · 12307 Berlin
Fon 76 58 73 81 · Fax 74 00 66 71 · info@madlon-persicke.de
Öffnungszeiten: Di, Mi, Fr 9-18 Uhr · Do 9-20 Uhr · Sa. 9-14 Uhr

**Kosmetikstudio
Yvonne & Julia**
hautnah von Kopf bis Fuß

Mit verschiedenen Kosmetikbehandlungen

Griembergweg 1 · 12305 Berlin · 030/ 701 76 406
E-Mail: gerber_yvonne@web.de · www.lichtenrade-kosmetik.de

sommerkeramik
handgefertigt auf der Töpferscheibe

geöffnet: Di. & Mi. 14 - 18 Uhr
oder nach telefonischer Vereinbarung

Birnhornweg 43 · 12107 Berlin · 030-707 697 10
www.sommerkeramik.de

Birkhölzer

Alt-Rudow 61 · 12355 B-Rudow · Tel.: 663 50 13
Bahnhofstr. 44, 12305 B-Lichtenrade · Tel.: 744 60 52

Gardinen · Auslegewaren
Gardinen-Waschservice
Polsterarbeiten
Malerarbeiten
Jalousien · Markisen
Rollläden · Rollos
elektr. Antriebe
Insektenschutz

RAUM AUSSTATTER- UND SÄTTLER-INNUNG BERLIN

www.gardinen-birkhoezler.de

Kurz-Info

Lichtenrade

Advent in der Bahnhofstraße

„Als alter Lichtenrader Geschichtenerzähler habe ich mir einen kleinen Beitrag einfallen lassen zur kulturellen Bereicherung der Bahnhofstraße und zur weihnachtlichen Stimmung und Vorfreude von Kindern und Erwachsenen“, sagt Gerhard Moses Heß und lädt ein zum Adventskalender der Weihnachtsmärchen.

In ausgewählten Geschäften der Bahnhofstraße wird es jeden Tag eine kostenlose Märchenstunde für Kinder und Erwachsene geben: Ein besonderes Weihnachtsmärchen für (fast) jeden Adventstag, Weihnachtslieder und Weihnachts-Gedichte sowie kleine Überraschun-



gen habe ich mir ausgedacht, zusammen mit befreundeten Musikern und anderen Künstlern.

Di, 3. Dezember, 17 Uhr: Das besondere Lädchen, Hilbertstr. 3

Mi, 4. Dezember, 17 Uhr: Passende Versicherungen, Wünsdorfer Str.119

Fr, 6. Dezember, 17 Uhr: Edith-Stein-Bibliothek, Briesingstr. 6

Mo, 9. Dezember, 17 Uhr: Das kleine Kaffeehaus, Bahnhofstr. 39

Di, 10. Dezember, 17 Uhr: Ihre Brille, Bahnhofstr. 54

Do, 12. Dezember, 17 Uhr: AZ-Büro, Prinzessinnenstr. 31

Mo, 16. Dezember, 17 Uhr: Das kleine Kaffeehaus, Bahnhofstr. 39

Di, 17. Dezember, 17 Uhr: Lederwaren Tiedtke, Bahnhofstr. 39

Mi, 18. Dezember, 17 Uhr: Engel & Völkers, Bahnhofstr. 52

Do, 19. Dezember, 17 Uhr: Café Stil, Prinzessinnenstr. 1

Sonntag, 22. Dezember, 15 Uhr: Schreiben und Basteln, Bahnhofstr.54

Info: 0163 / 34 17 053

LICHTENRADER ANWACHSEN
MAGAZIN BERICHTE & REPORTAGEN
VON LICHTENRADE BIS TEMPELHOF

Lichtenrade

43. Lichtermarkt an der Dorfkirche

Bereits 43. Mal veranstaltet das Bezirksamt Tempelhof-Schöneberg zum 1. Advent von 13 bis 19 Uhr den traditionellen Lichtenrader Lichtermarkt rund um den Dorfteich und die Dorfkirche.

Dem historischen Dorfanger ist mit seinem Dorfteich und altem Baumbestand ein dörflichen Charakter außergewöhnlich gut erhalten geblieben. Knapp 100 Stände warten in dieser besonderen Kulisse rund um die alte Dorfkirche auf Besucher.

Die Stände bieten ein breites kunsthandwerkliches Angebot zum Verkauf. Es werden unter anderem verschiedene Bastel- und Handarbeiten, Keramik, Holzwaren, Imkererzeugnisse, Nostalgisches, kunstgewerbliche Arbeiten und Spielsachen zum Verkauf angeboten. Kulinarisch wird es Köstlichkeiten wie Grillfleisch, Suppe und, was an kalten Tagen na-



Viele Stände mit handwerklichen Angeboten findet man auf dem Lichtermarkt.

türlich nicht fehlen darf, Glühwein und Kinderpunsch an den weihnachtlich geschmückten Ständen geben. Der Lichtenrader Lichtermarkt ist nicht gewinnorientiert. Die Einnahmeüberschüsse werden sozialen

Zwecken zugeführt. Der Eintritt ist frei!

**43. Lichtenrader Lichtermarkt
Rund um Dorfteich und Dorfkirche
Alt-Lichtenrade, 12309 Berlin
Sonntag, 1. Dez., 13 -19 Uhr**

Tempelhof

Weihnachtsbeleuchtung von der A 100 bis zum Ullsteinhaus

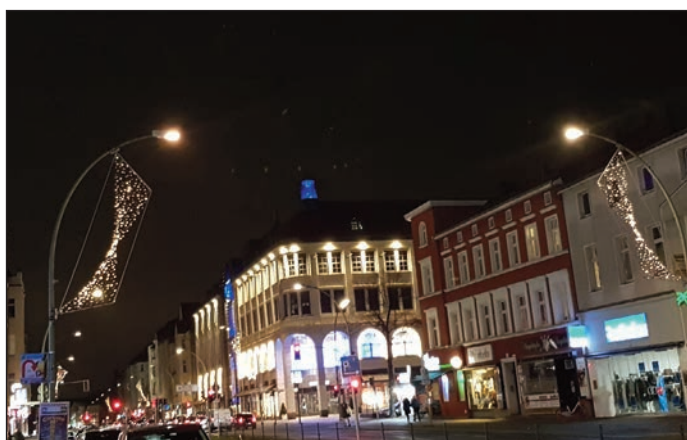
Die Unternehmer-Initiative Tempelhofer Damm e.V. beleuchtet wieder zur Weihnachtszeit den Tempelhofer Damm von der A100 bis zum Ullsteinhaus.

Die Aktion „Lights-On“ startete am 25. November um 18 Uhr vor dem Haupteingang von Karstadt, Tempelhofer Damm 191, 12099 Berlin. Die Weihnachtsbeleuchtung wird vom Vorstand und Mitgliedern des Vereines sowie der Schirmherrin, Bezirksbürgermeisterin Tempelhof-Schöneberg Angelika Schöttler angeschaltet und stimmt auf die Advents- und Weihnachtszeit ein.

Vom 25. November bis zum 6. Januar 2020 wird vom Ullsteinhaus bis zur Autobahnauffahrt A 100 eine funkelnden, energiesparenden LED-Weihnachtsbeleuchtung erstrahlen. Anwohner, Kunden und Geschäftstreibende können sich erfreuen und den Te-Damm als weihnachtliche Einkaufsmeile, bei einem Bummel oder Spaziergang wahrnehmen.

Realisiert und organisiert wird diese Aktion von der Unternehmer-Initiative Tempelhofer Damm e.V. mit ihren rund 60 Mitgliedern (Unternehmer, Händler, Anwohner, Eigentümer und Dienstleister) und Unterstützern.

Als Danksagung werden die Unterstützer über verschiedene Kanäle der Initiative wie Homepage, Facebook oder Plakat-Aufsteller bei Karstadt und dem Tempelhofer Hafen namentlich benannt. Sie erhalten wie-



Dank der Initiative der UI Te-Damm wird der Tempelhofer Damm auch in diesem Jahr wieder weihnachtlich beleuchtet. Fotos: MK

der einen Aufkleber, der sichtbar in das Schaufenster geklebt werden kann.

Die Unternehmer-Initiative Tempelhofer Damm e.V. ist ein Zusammenschluss mehrerer Geschäftsleute, Anwohner, Unternehmer, Eigentümer, Bildungseinrichtungen und Dienst-

leister am Gewerbe- und Wohnstandort am Te-Damm zwischen den Straßenabschnitten des Tempelhofer Feldes und dem Ullsteinhaus. Der Verein verfolgt das Ziel, die Attraktivität des Te-Damms sowohl für die Wirtschaft, als auch für das Leben, Arbeiten und Lernen in Tempelhof zu erhöhen.

Eine Vielzahl erfolgreicher Aktionen und Projekte haben gezeigt, dass nur durch ein dauerhaft aktives Netzwerk und ein gemeinschaftliches Engagement die Zukunft der Einkaufsstraße und des gesamten Standortes nachhaltig verbessert werden kann. Übrigens: Neue Mitglieder sind herzlich willkommen!

Unternehmer-Initiative Te-Damm e.V., Telefon: (030)6892 5111, www.ui-tempelhoferdamm.de





Die Weihnachtsgeschichte von Charles Dickens ist am 1. Dezember in der ufaFabrik zu sehen.

Tempelhof

Hänsel und Gretel und Ebenezer Scrooge

Mit der Weihnachtsgeschichte von Charles Dickens und der Kinderoper „Hänsel und Gretel“ bietet die ufaFabrik im Dezember gleich zwei Highlights für Kinder auf.

Dickens' „A Christmas Carol“ ist eine der beliebtesten Weihnachtsgeschichten für Erwachsene und Kinder. So dürften Kinder ab 10 Jahren und auch Erwachsene Freude haben an diesem schaurig-schönen vorweihnachtlichen Abend.

Auf dem Programm steht Charles Dickens' Weihnachtsgeschichte um den engherzigen Geizhals Ebenezer Scrooge. Zu erleben ist der Klassiker in einer stimmungsvollen szenischen Lesung, heulender Wind und Kettenrasseln inklusive.

Weihnachten 1843: Ein klirrendes Geräusch von ganz unten, als zerrte jemand eine schwere Kette über die Fässer im Keller des Weinhändlers. Ebenezer Scrooge, der gnadenloseste Schinder Londons, bekommt in seinem schlecht beleuchteten, kalten Haus gespenstischen Besuch. Die Geister der vergangenen Weihnacht, der gegenwärtigen Weihnacht und der zukünftigen Weihnacht geben ihm eine letzte Chance seine raffgierigen Einstellungen zu ändern...

Es spielen Willem Veerkamp als Ebenezer Scrooge; Manuela Grabowski als Erzählerin und (fast) sämtliche Damen; Juliane Meckert als Geister und sämtliche Herren und Hans-Georg Kipp an der Gitarre und den Ketten.

Kinder 8,-, Erwachsene 12,- Euro
Wolfgang Neuss Salon, ufaFabrik
So, 01. Dez., Beginn: 16.00 Uhr

Einen weiteren Klassiker, die Kinderoper Hänsel und Gretel, gründlich zu entstauben, das ist das Ziel des Ensembles der Märchenhaften Operncompagnie. Entstanden ist ein farbenfrohes musikalisches Spiel in einer verkürzten Form (60 Min.)

Vier Opernsänger ein Pianist und eine Erzählerin spielen, singen und erzählen die Handlung in einer modern visualisierten Interpretation. Die Akteure interagieren vor aber auch in einem digitalen Bühnenbild, das für verschiedene Szenen liebevoll handgezeichnete und computeranimierte Bilder (wie Stube, Wald, Nacht etc.) bereithält. So kann es geschehen, dass plötzlich ein animierter Vogel auf Gretels Arm entlang hüpfert oder Hänsel Himbeeren aus dem digitalen Strauch zu pflücken scheint...

In dieser Inszenierung voller Poesie und Magie erstrahlen Humperdincks bekannte Kinderlieder „Suse, liebe Suse, was raschelt im Stroh“ oder „Brüderchen, komm tanz mit mir“ in einem ganz neuen Licht. (12 €, Kinder: 8 €)

Für Kinder von 4 bis 12 Jahren

Varieté Salon, ufaFabrik
Sa, den 7. und So, 15. Dezember,
Beginn: 15.00 Uhr

ufaFabrik, Viktoriastr. 10-18,
12105 Berlin Tempelhof
Tel. +49 (0)30 755 030

Hänsel und Gretel



Andreas Otté

HESSE & OTTÉ
IMMOBILIEN

Ihr Makler für den Berliner Süden

Hesse & Otté Immobilien

Sie überlegen, Ihr Haus oder Ihre Wohnung zu verkaufen?
Ich berate Sie gerne in einem persönlichen Gespräch.

Hesse & Otté Immobilien oHG · Filiale Krokusstraße 90 · 12357 Berlin
Fon 030. 666 23 170 · Mail: a.otte@hesse-otte-immobilien.de

GABRIEL
PARFUMERIE

So schön
wird
Weihnachten!

Parfumerie Gabriel Lichtenrade
Bahnhofstraße 12-13
12305 Berlin

Lichtenrade

www.gabriel-parfumerie.de

MEIN SCHÖNSTES ICH

f Instagram

ESTREL BERLIN
WINTER-HIGHLIGHTS **DIE PERFEKTE GESCHENKIDEE!**

Stars
IN CONCERT

MIT CHRISTMAS-SPECIAL AB 27.11.2019

Thank
you for
the music

DIE ABBA STORY 04.01.-09.02.2020

ESTREL SHOWTHEATER **STARS-IN-CONCERT.DE**
TICKETS & GUTSCHEINE AB 24 EURO: **030 6831 6831**

Wocheltende Besetzung

S.I.C. Stars in Concert Veranstaltungs-GmbH, Berlin

Kurz-Info

Lichtenrade

Konzert mit dem Sonarichor

Zum Weihnachtskonzert lädt der in Tempelhof-Schöneberg beheimatete Sonarichor Berlin. Etwa 25 stimmungswalrige Sänger singen am Sonntag, dem 15. Dezember in der Nathanael-Kirche, Grazer Platz 4, 12159 Berlin Advents- und Weihnachtslieder.

Unter der Leitung von Volker Groeling bringt der Chor klassische und moderne Lieder zu Gehör, die auch zum Mitsingen anregen. Mit dabei die Freunde vom Brass-Col-



legium Berlin sowie Solisten des Chores.

Der Beginn des Konzerts ist 16.00 Uhr. Karten zum Preis von 10 €, erhalten Sie an der Abendkasse. Vorbestellung und Verkauf: Brigitte Sweda, Tel.: 030-2336 2613. Weitere Informationen unter: www.sonarichor.de



Immer gut besucht ist der Buckower Adventsmarkt.

Foto: Parmann

Buckow

Das sympathische Buckow lädt zum 32. Adventsmarkt nach Alt-Buckow

Wenn es nach Mandeln und Glühwein duftet und Kinder glücklich mit Lebkuchenherzen und Zuckerwatte in der Hand Weihnachtsgeschichten und Weihnachtsliedern lauschen, ist Advent in Alt-Buckow.

Der traditionelle Alt-Buckower Adventsmarkt geht seit vielen Jahren zu den schönsten und größten Adventsmärkten in Berlin. Umrahmt ist er von einem denkmalgeschützten Hausensemble in der Straße Alt-Buckow, die mit ihren alten Berliner Laternen den Markt und seine wunderschön geschmückten Ständen in in warmes Licht hüllen.

Von Alt-Buckow bis hin zum Dorfteich zieht sich der Markt. Und vom Dorfteich aus gelangt der Besucher auf dem von Lichtgirlanden geschmückten Weg zur Alt-Buckower Dorfkirche. Die mittelalterliche Feldsteinkirche wurde im 13. Jahrhundert erbaut und erstrahlt ebenfalls in adventlichem Licht.

Die Besucher erwartet ein traditio-

ner Adventsmarkt, auf dem viele gemeinnützig arbeitende Organisationen handgefertigte Dinge und Leckereien anbieten. Ergänzt wird das Angebot durch professionelle Marktstände, die internationale Köstlichkeiten und Kunsthandwerk anbieten.

Außerdem präsentieren die Veranstalter ein zweitägiges Bühnen- und Showprogramm, das von Künstlern und heimischen Vereinen mit aller Liebe der Welt präsentiert wird. Geplant sind für beide Tage Tanzshows der Turnabteilung des TSV Rudow. Am Samstag präsentiert auch die musikbetonte Wetzlar Grundschule ihr beliebtes Programm „Tänze aus aller Welt“. Ein Höhepunkt des Bühnenprogramms ist in diesem Jahr am Samstag der Auftritt des heimischen Duos Simone & Holger ab 18.00 Uhr. Für rund zwei Stunden bringen sie ihr Programm „Swinging Christmas Time“ auf die Bühne. Simone & Holger werden unter anderem mit den großen amerikanischen Weihnachts-Evergreens wie „Winterwonderland“, „White Christmas“, „Jingle Bell Rock“ und „Let it snow“, mit Rock'n Roll iSchlager und deut-

schen Weihnachtsliedern zum Mitsingen ihr Publikum bezaubern.

Aberundet wird das Showprogramm mit Lesungen von Weihnachtsgeschichten. Auch in diesem Jahr wird sich die Evangelische Kirchengemeinde Alt-Buckow direkt auf dem Gelände um das Gemeindehaus mit der altherwürdigen Dorfkirche mit eigenen Ständen beteiligen. Bewundern kann man hier die schöne Weihnachtskrippe und Basteleien.

Für die Kinder werden Spiele geboten, und die Erwachsenen können fündig werden beim einen Kleider-, Hausrat- und Bücherbasar. Unbedingt probieren sollten die Besucher hier die fantastischen selbstgebackenen Kuchen und Torten in der Kaffeestube im Gemeindehaus.

Ein weiterer Höhepunkt hier sind die Alt-Buckower Dorfkirchenkonzerte. So lädt die Kirchengemeinde am 30. November um 16.00 Uhr ein zum Konzert mit dem preisgekrönten Akkordeonensemble *accordanza* und am 1. Dezember um 16.00 Uhr gibt es ein Adventsliedersingen mit Weihnachtsgeschichten, vorgetragen von Prof. Bodo Manegold. S.P.

Gaststätte zum PONYHOF
Inh. Frau Petra Willmann
Deutsche Küche
Mo.+Di. Ruhetag **Küchenschluss**
Sommerzeit 20:00 Uhr / Winterzeit 19:00 Uhr

01.12.2019 bis 07.12.2019
Szediner Gulasch mit Salzkartoffeln **5,80 €**

08.12.2019 bis 12.12.2019
Falscher Hase m. Speckbohnen u. Salzkartoffeln **5,80 €**
DURCHGEHEND GÄNSEKEULE!
Grünkohl und Klöße **14,80 €**

13.12.2019 und 14.12.2019
EISBEINESSEN
Sauerkraut, Erbspüree, Salzkartoffeln **9,99 €**
RESERVIERUNG ERBETEN

15.12.2019 bis 21.12.2019
Kassler mit Sauerkraut und Salzkartoffeln **5,80 €**

22./27. und 28.12.2019
Mailänder Schnitzel mit Pommes frites **5,80 €**

25.12. & 26.12.2019
GEÖFFNET
RESERVIERUNG ERBETEN!

29.12.2019 & 02. - 04.01.2020
Senfeier mit Salzkartoffeln u. Gurkensalat **5,80 €**
Am 01.01.2020 haben wir geschlossen

Lichtenrader Chaussee 13
12529 Schönefeld (Großziethen)
03379 / 44 50 92
www.gaststaette-zum-ponyhof.de

Ihr kompetenter Partner

für Umzüge
Nah- & Fernverkehr
Möbeltransporte
Lagerung sowie
Entrümpelungen

THATER
Inh. Andreas Matring e.K.
seit 1951

WIR HABEN IHREN
UMZUG
FEST IM GRIFFE

Mitglied der
Fahrgesellschaft
Berlin Brandenburg e.V.

Zertifizierte
Erntinggesellschaften

Grenzallee 22 · 12057 Berlin · ☎ 684 93 11 · ☎ 68 05 86 04
info@thater-umzuege.de · www.thater-umzuege.de

War das ein turbulentes Immobilien-Jahr !

Eben haben wir noch Frau Sommer verabschiedet und Herrn Herbst zur Laube gebracht, da klingelt schon Väterchen Frost: Das Jahr ist um und meine Mutter Liane Frank und ich schauen zurück, was gewesen ist.

„Erinnerst du dich an die ältere Dame und ihren schwarzen Dackel, deren Haus wir verkauft haben?“, fragt mich meine Mutter. Klar, an die nette Dame kann ich mich sehr gut erinnern. Drei Monate suchte ich händeringend nach einer passenden Wohnung, während die Käufer ihres Hauses schon fast unruhig wurden. Ich dachte damals, der Umzug fällt ihr wirklich schwer. Dann, sechs Monate später, bekamen wir doch tatsächlich eine Einladung zur Hochzeit: Die Dame hatte sich in ihren neuen Nachbarn zum späten Eheglück verabredet.

„So kann's gehen“, sage ich und erinnere meine Mutter an die Geschichte mit dem Paar, welches kurz vor der Scheidung stand und sich beim Verkauf des gemeinsamen Hauses einen kleinen Rosenkrieg lieferte. Nur einen Tag vor dem Notartermin die große Wende: Die zwei feierten statt dem Verkauf des Hauses ihre neue Liebe und ich musste den Fast-Käufern schnellstmöglich ein anderes Zuhause suchen. „Trotzdem“, sagt meine Mutter, „mich hat es für die beiden gefreut!“.

Und deshalb mochte sie auch besonders gerne das quirlige Paar aus Buckow, das erst eine gemeinsame Wohnung reservierte, dann wegen der überraschenden Schwangerschaft auf ein kleines Haus umschwenkte ...

und als dann die Kreditzusage ihrer Hausbank für das kleine Einfamilienhaus vorlag erfuhr, dass sie Zwillinge bekommen würden. Was die Hausplanung ein weiteres Mal umwarf.

Das Jahr 2019 war ein schönes Jahr. Mit 284 Einzugsglücklichen die wir beide in den letzten 12 Monaten ins neue Zuhause brachten plus Hunde und Katzen, unzähligen Fischen, Hamstern und Vögeln und einem

ganz besonderen Herrn. Für ihn hatte das Jahr überhaupt nicht gut begonnen. Seine Frau wurde schwer krank und innerhalb weniger Wochen musste ein Pflegeheimplatz gefunden werden. Das Geld dafür sollte der Verkauf des Hauses bringen. Wir fanden für ihn eine schöne Wohnung und der sehr gute Gewinn aus dem Hausverkauf sichert beiden die Zukunft. Nun höre ich, dass es seiner Frau etwas besser geht. Haus gut, Ende gut.



DIE IMMOBILIEN-FLÜSTERINNEN

Melanie und Liane Frank aus Berlin-Rudow. Gemeinsam bringen es die beiden Powerfrauen auf 43 Jahre Immobilienerfahrung. 2013 wurden Sie erstmals im „FOCUS Immobilienatlas“ in die Riege der „1.000 besten Makler Deutschlands“ aufgenommen, 2019 von der BELLEVUE wiederholt als „Best Property Agent“ gekürt.

familiär-engagiert-verkaufsstark

F Frank Immobilien

kontakt@frank-immobilien.eu
Krokusstraße 93 | 12357 Berlin
Telefon (030) 52 68 01 59-0

Fon: (030) 52 68 01 59-0 oder (030) 66 4 11 53

www.frank-immobilien.eu

Eine im Markt richtig platzierte Immobilie wird innerhalb weniger Wochen verkauft. Dazu gehört der optimale Verkaufspreis, verbunden mit der passenden Verkaufsstrategie. Kostenlose Wertanalyse nach tel. Vereinbarung mit **Gutscheincode JR-19**

GUTSCHEIN

Seit November läuft der Verkauf der Jahreskarte 2020 für die Gärten der Welt, den Britzer Garten, den Natur-Park Schöneberger Südgelände und den Botanischen Volkspark Blankenfelde-Pankow.

Mit der Jahreskarte haben Inhaber bereits ab 1 sofort freien Eintritt zu allen vier Parkanlagen und können sich auf über 12 Monate Park-Flurfreude freuen. Neben dem Eintritt bietet die Jahreskarte viele Rabatt-Vorteile bei Veranstaltungen, Festen und Konzerten: So erhalten Jahreskarteninhaber auch 2020 einen Sonderpreis bei den beliebten Großveranstaltungen

Britzer Garten

Ein Ticket für vier Parks

staltungen „Feuerblumen und Klassik Open Air“ am 22. August im Britzer Garten, „Viva la musica!“ am 29. August oder dem Kirschblütenfest am 5. April in den Gärten der Welt.

Erhältlich ist die Jahreskarte online, an den mit Personal besetzten Kassen des Britzer Gartens und der Gärten der Welt, in den Parkverwaltungen des Natur-Park Schöneberger

Südgelände und im Botanischen Volkspark Blankenfelde - Pankow (Café mint) sowie bei ausgewählten Vorverkaufsstellen.

Die Tickets der Grün Berlin GmbH bieten sozial angepasste Preise für unterschiedliche Bedürfnisse und Nutzer*innen. Die Preise sind im Vergleich zu den Vorjahren nicht gestiegen und können hier eingesehen werden. Neben den Standard-Preisen

gibt es vergünstigte Tickets für Schülerinnen und Schüler, Schwerbehinderte sowie Berlinpass-Inhaber*innen. Diese erhalten die Jahreskarte zum Preis von 15 Euro als ermäßigte Jahreskarte. Für Kleinkinder unter sechs Jahren bleibt der Eintritt kostenlos.

Auch 2020 werden wieder Kombi-Tickets für die Gärten der Welt inklusive der Seilbahnnutzung angeboten. Für das attraktive, umweltschonende Ticket zahlt man nur 45 Euro bzw. ermäßigt 30 Euro.

Ausführliche Informationen finden Sie auf www.gruen-berlin.de.

Kurz-Info

Schöneberg

Licht an für Christbaum

Auch vor dem Rathaus Schöneberg wird die Adventszeit wieder mit einer festlichen Tradition eingeläutet. Alle Bürger sind eingeladen, an der feierlichen Illuminierung der beiden Weihnachtsbäume vor dem Rathaus teilzunehmen und sich vom anschließenden Rahmenprogramm im Foyer des Rathauses in vorweihnachtliche Stimmung versetzen zu lassen.

Die Vielzahl der Lichter an den Weihnachtsbäumen wird den Platz vor dem Rathaus Schöneberg in eine vorweihnachtliche Atmosphäre hüllen und die Weihnachtszeit einläuten.

Bezirksbürgermeisterin Angelika Schöttler wird in diesem Jahr wieder die Mitglieder der Österreichisch-Deutschen-Gesellschaft Berlin-Brandenburg e. V. zu diesem Ereignis begrüßen. Der Chor der Österreicher stimmt im Foyer des Rathauses musikalisch auf die bevorstehende Weihnachtszeit ein. Kostenloser Glühwein, Kakao und Lebkuchen runden die Feier ab.

Freitag, 29. November, 16.00 Uhr
Vorplatz und Foyer des Rathauses
Schöneberg, John-F.-Kennedy-Platz, 10825 Berlin

LICHTENRADER
MAGAZIN
TEMPELHOFER

Marienfelde

Zum 25. Mal lädt Lehmann zu seinem besonderen Weihnachtsmarkt

Eine weihnachtliche Tradition der besonderen Art, den Weihnachtsmarkt auf Lehmanns Bauernhof, feiert in diesem Jahr sein fünfundzwanzigstes Jubiläum in Alt-Marienfelde.

Am zweiten und am dritten Advent öffnet Lehmanns Bauernhof an der romantischen Marienfelder Dorfaue seine Tore zum traditionellen Weihnachtsmarkt.

Für viele Besucher gehört der Weihnachtsmarkt zu einem der Höhepunkte der Weihnachtszeit, zeigt er doch, dass man auch heute noch einen traditionellen Weihnachtsmarkt erleben kann. „Unsere Gäste schätzen die familiäre Atmosphäre und die gutgelaunten Händler.“ erklärt Hofherr Klaus Lehmann. Gerade von neuen Besuchern hört man immer wieder, dass der Weihnachtsmarkt auf dem Bauernhof eine willkommene Alternative zu den kommerzialisierten und lauten Weihnachtsmärkten ist.

Für das Jubiläum wird ein besonderes Programm auf der kleinen Bühne am Stall auf die Beine gestellt: Künstler wie der Marienfelder Gospelchor, Alphornbläser und das Kinderakkordeonorchester der Musikschule Fröhlich wechseln sich mit Chören und ambitionierten Hobbykünstlern



Zählt zu den besonderen Weihnachtsmärkten in Berlin, der Adventsmarkt auf Lehmanns Bauernhof.

ab und bringen die Besucher in Weihnachtsstimmung. Kinder freuen sich besonders auf die Tiere des Bauernhofes, die Märchenerzählerin und am Samstag und Sonntag auf das Ponyreiten auf der Koppel.

Viele Händler und Kunsthandwerker sind dem Markt langjährig, teilweise sogar schon seit der Premiere vor fünfundzwanzig Jahren, freundschaftlich verbunden und schätzen die entspannte und familiäre Atmosphäre.

Bei einer Weberin und bei der Mariendorfer Töpferei Sommerkeramik kann man seine Geschenkideen verwirklichen lassen, Lesemagnete von Marion Bartz, Schaffelle und Filzpantoffeln sind neben hochwertigem Schmuck zu finden. Leckereien wie Berliner Marzipan, französische Salmi und Bergkäse aus Österreich so-

wie Pestos, Kräuterbonbons und der gute Kaiserhonig aus Tempelhof runden das Angebot ab. Kunsthandwerk wie Herrnhuter Weihnachtssterne und handgearbeitete Weihnachtsdekorationen aus Holz sind traditionelle Weihnachtsgaben. Im Scheunenantiquariat gibt es Lesestoff für lange Winterabende.

Das traditionelle Speiseangebot konzentriert sich auf wenige Stände, hier findet man beispielsweise Erbsensuppe aus der Gulaschkanone, Schweizer Raclette, Grünkohl, Flammkuchen, Marienfelder Bratwurst und natürlich Glühwein.

25. Weihnachtsmarkt auf Lehmanns Bauernhof
Alt-Marienfelde 35 - 37

6. - 8. Dez. und 13. - 15. Dez.
fr. 14-20 Uhr, sa./so., 12-20 Uhr

Zahn- und ProphylaxeCenter

- Parodontologie / Parodontalchirurgie
- Implantologie / Knochenaufbau
- Zahnerhalt / Endodontie
- Kinder- und Jugendbehandlung
- Prophylaxe / Dentalhygiene
- Ästhetische Zahnmedizin



Priv.-Doz. Dr. Nicole Pischon

Karl-Marx Straße 24 • 12529 Schönefeld OT Großziethen
Tel.: 03379-5829 488 • info@zahnarzt-pischon.de
www.zahnarzt-pischon.de

Rehabilitationsmittel - Sanitätsservice

ANDRÉ PISSAREK
Mobil: 0174-171 02 12



- Rehabilitationsmittel
- Türschwellausgleich
- Treppenlifte Handläufe
- Haltegriffe Rampen
- Treppengeländer
- Rollstuhlrampen

Neben Installationen kümmern wir uns auch um die Wartung und Reparaturen von Pflegebetten, Rollstühlen, Rollatoren sowie allen anderen Hilfsmitteln.

Lassen Sie sich informieren!

Am Rudower Waldrand 34 - 12355 Berlin - Tel.: 030-663 41 33
www.sanitaetsservice-pissarek.de

Lichterglanz erfüllt das historische Gelände: Weihnachtsmann und Engel reisen an. Stimmungsvoller Anziehungspunkt ist das Bühnenprogramm mit Live-Bands und weihnachtlichen Überraschungen, moderiert von rbb 88.8-Moderator Ingo Hoppe. Spektakulär ist die Spreeflammen-Feuershow.

Neue Eisbahn als Highlight

Eine romantische Weihnachtswelt wie aus dem Bilderbuch erwartet die Gäste. Mit Auftritten des Hexenberg Ensemble in der Märchenhütte, Bastelzelt, Märchenerzählerin und Kinderkarussell. Mit wunderbaren Düften und Leckereien, Lagerfeuer und wärmenden Kaminöfchen, echtem Obstglühwein in verschiedenen Sorten und frischen Keksen direkt aus der Weihnachtsbäckerei. Neues Highlight ist die große Eisbahn zum Schlittschuhlaufen inmitten des Lichterglantz im Tannenwald.

Liebevolle Geschenkideen

An mehr als 100 Ständen bieten Naturwarenwerkstätten, Schmuckdesigner und Kunsthandwerker einfallsreiche Geschenkideen an. Feine Decken, Stoffe und schöne Dinge zum Anziehen gehören dazu, Holzspielzeug, Schlitten und Erzgebirgskunst, Weihnachtsbaumschmuck, Deko-Ideen für Garten und Wohnung, edle kulinarische Feinheiten und jede Menge entzückende Entdeckungen. Mittendrin: der Tannenwald mit den besten Weihnachtsbäumen von Berlin.



Fotos: D. Inconato

Geschenkideen an 100 Ständen und weihnachtliche Überraschungen

An drei Adventswochenenden – Sa und So von 11 bis 20 Uhr

Weihnachtsmarkt in den Späth'schen Baumschulen

Weihnachtszauber bei Späth

Nordmantannen, Kiefern und Rotfichten: Die bereits geschlagenen Bäume bilden einen urtümlichen Weihnachtswald - Familien suchen entspannt ihren Lieblingsbaum aus. Fichten sind auch mit Wurzelballen in Baumschulqualität zu bekommen.

Der Weihnachtsbaumverkauf hat täglich geöffnet – ebenso wie die neue Eisbahn. Ob beschauliche Runden oder gewagte Pirouetten: Die glitzernde Natureisfläche bietet viel weihnachtlichen Zauber. Am Donnerstag und Freitag begeistert zudem das Programm für Kinder und Erwachsene in der blauen Märchenhütte.

Weihnachtsmarkt am 30. November/

1. Dezember, 7./8. und 14./15. Dezember

Öffnungszeiten: 11 bis 20 Uhr

Eintritt: 5 €, Kinder bis 16 Jahre frei
Der Eintritt dient dem Erhalt des historischen Geländes und gilt als Rabattgutschein beim Weihnachtsbaum-Kauf.

Späth'sche Baumschulen

Späthstraße 80/81, 12437 Berlin

U7 Blaschkoallee/Bus 170 bis „Königsheideweg“; S Baumschulenweg/ Bus 170 und 265; A 113/Ausfahrt „Späthstraße“; großer Parkplatz am Ligusterweg

Weitere Informationen:

www.spaetsche-baumschulen.de



rbb 88.8

präsentiert



Weihnachtsmarkt
in den Späth'schen Baumschulen

30. November/1. Dezember, 7./8. und 14./15. Dezember

Späthstraße 80/81 | 12437 Berlin-Treptow | www.spaetsche-baumschulen.de



Weihnachtlich geht es auf der Trabrennbahn in der Adventszeit zu. Und für Besucher und Traber gibt es kleine Geschenke extra. Ein Besuch in Mariendorf lohnt sich also. Foto: berlintrab/Schwarz

Mariendorf

Weihnachtsbescherung auf der Trabrennbahn

Es ist mittlerweile schon eine richtige Tradition: Je näher es auf Weihnachten zugeht, umso feierlicher wird die Stimmung auf der Mariendorfer Trabrennbahn.

Auf der Tempelhofer Pferdepiste finden am 4. (Beginn um 17.30) und 15. Dezember (Beginn 13.30 Uhr) zwei Rennveranstaltungen statt, die bereits voll und ganz im Zeichen des bevorstehenden Festes stehen. Die Bahn putzt sich für ihre Besucher mächtig heraus und wird mit strahlenden Lichterketten geschmückt.

Und nicht nur für die Besitzer und Fahrer der schnellsten Vierbeiner gibt es einiges zu gewinnen – auch unter den Zuschauern werden attraktive Preise verlost. Die beiden Veranstaltungen sind also fast so etwas wie eine frühzeitige Bescherung!

Die einzige Voraussetzung für die Teilnahme an den Auslosungen: Man muss lediglich einen der Sieger der Mariendorfer Rennen mit einem Grundeinsatz von 10 Euro korrekt vorhersagen.

An den Wettkassen erhält man dann zusätzlich zu der Geldauszahlung für den richtigen Tipp noch

ein Prämienlos obendrauf. Man kann also gleich doppelt abkassieren. Zumal die Aufgabe selbst für Nicht-Insider, die noch nie auf der Mariendorfer Bahn waren, gar nicht so schwer ist. In den meisten Rennen treten nämlich glasklare Favoriten an.

Zu gewinnen gibt es an beiden Tagen neben Sachpreisen und Wertgutscheinen im Wert von jeweils über 1.000 Euro natürlich auch tiefgefrorene Gänse, damit der Heiligabend-Schmaus gesichert ist. Um alles rundum perfekt zu machen, werden bei den Veranstaltungen zusätzlich auch Gutscheine für das Tannenbaum-Paradies am Mariendorfer Damm verlost.

Wer außerdem am 25. Dezember, dem ersten Weihnachtsfeiertag, Zeit für einen Ausflug hat, ist ebenfalls ein gern gesehener Gast auf der Traberpiste.

Dann finden nämlich ab 11 Uhr weitere spannende Rennen statt. Ob vielleicht auch ein wenig Schnee wie weißer Puderzucker auf Deutschlands bedeutendster Bahn liegen wird, weiß zwar niemand mit Gewissheit. Aber eines ist sicher: Die schönste Zeit des Jahres steht bevor! Weitere Informationen über die Mariendorfer Veranstaltungen gibt es auf www.berlintrab.de.

LICHTENRADER
MAGAZIN
TEMPELHOFER
NACHRICHTEN
BEREICH &
REPORTAGEN
von Lichtenrade
bis Tempelhof
☎ 033 767/ 899 833
Lichtenrader-Magazin@t-online.de

Die nächste Ausgabe
erscheint bereits zum
18. Dezember,
Anzeigenschluß:
7. Dezember!!



Lichtenrade

Taschenlampenkonzert vor der Alten Mälzerei

Der Riesen-Hit live, Open Air und kostenlos am 13. Dezember vor der Alten Mälzerei: Das „Rumpelstil“-Adventssingen mit der Original Taschenlampenkonzert-Band

Wenn das mal keine tolle Bescherung für Lichtenrade ist: Die Original Taschenlampenkonzert-Band „Rumpelstil“ gibt am Freitag, den 13. Dezember, ein Adventssingen-Konzert auf dem Gelände der Alten Mälzerei. Und das Beste: Der Eintritt ist kostenlos!

Das Konzert beginnt um 18 Uhr und dauert rund 2 Stunden. Einlass ist schon ab 16:30 Uhr, der Eintritt ist frei. Vorausgesetzt, man kommt in den Besitz einer der 2.500 Eintrittskarten, die zum Einlass berechtigen.

Wie und wo man an die Eintrittskarten kommt, veröffentlicht das UNL ab dem

2. Dezember auf seiner Webseite www.un-lichtenrade.de.

Möglich macht das das Unternehmer-Netzwerk Lichtenrade (UNL) dank gewaltiger Unterstützung der UTB Projektmanagement GmbH (UTB).

Die UTB spendiert den gesamten Gegenwert der Eintrittskarten. Thomas Bestgen, Geschäftsführer der UTB, entwickelt gerade die Alte Mälzerei, das denkmalgeschützte Gebäude, mit dem Bezirk Tempelhof-Schöneberg zu einem Bildungs- und Kulturort. Zusätzlich wird das Rumpelstil-Adventssingen aus dem Gebietsfonds-Budget des Aktiven Zentrum Lichtenrade Bahnhofstraße gefördert.

Schnabulieren für den guten Zweck

Ganz ausdrücklich erwünscht ist die stimmliche Unterstützung der Lichtenrader und zwar nicht nur bei den geplanten Auftritten der Schulchöre der

akku-wechsel.de
Taschenlampen & Batterien

Buckower Chaussee 148, 12305 Bln.
Tel.: 030 212 39 839
welcome@akku-wechsel.de

Didis Weinvertrieb
www.didisweinvertrieb.de

Ich habe werktags
17-19 Uhr und sonst
nach Vereinbarung
für Sie geöffnet.

Dossestr. 4 • Lichtenrade
Tel: 030-745 45 05

Unternehmer-Netzwerk Lichtenrade
c/o Stilelement Werbeagentur
☎ 74 20 05-0
www.un-lichtenrade.de

SHS SENIOR-Handwerks-Service Meisterbetrieb

Sie haben ein Problem? Wir helfen bei Entsorgungen, Verlegen von Bodenbelägen, Malerarbeiten, altersgerechte Wohnraumanpassung, Reparaturen aller Art, Fensterreinigung u.v.m!

schnell! preiswert! & fachgerecht!

Bernd Warkusch, Franziusweg 82, 12307 Berlin
T: 030 / 765 871 06 • Fax: 030 / 765 871 08
info@senior-handwerksservice.de

☞ Käthe-Kollwitz-Grundschule und des Ullrich-von-Hutten- Gymnasiums.

Für der kalten Jahreszeit entsprechende Leckereien ist natürlich gesorgt: Glühwein, Waffeln, Deftiges vom Grill und alkoholfreie Getränke werden zur Refinanzierung der Veranstaltung und den guten Zweck verkauft. Ziel des veranstaltenden Unternehmer-Netzwerk Lichtenrade ist es, einen Großteil aus dem Veranstaltungsüberschuss an Lichtenrader Organisationen zu spenden.

Für die kleinen Besucher ist wieder die Kinder-Eventagentur "Colour-Kids" vor Ort und organisiert das Basteln für Kinder. Wer ein Erinnerungsfoto möchte, kann sich von Apollo-Optik kostenlos mit dem Weihnachtsmann und seinem Weihnachtsengel fotografieren lassen.

„Rumpelstil“ füllt Großsarenen wie die Waldbühne

„Rumpelstil“ lebt, wohnt und arbeitet in Berlin. Mit ihrem bekanntesten Showkonzept, dem Taschenlampenkonzept, ist die Band bundesweit seit 2003 auf Tour. In diesem Jahr gab es das 21. Berliner Taschenlampenkonzept, 14 Mal davon in der Berliner Waldbühne. Und auch vor der Alten Mälzerei in Lichtenrade beim UNL hat die Band schon gespielt: 2016, anlässlich des Festivals „Berlin leuchtet“ waren 1.000 begeisterte Fans von Groß bis Klein dabei.

Mehr Infos auf www.un-lichtenrade.de bzw. www.az-lichtenrade.de

Adventssingen mit „Rumpelstil“
Alte Mälzerei Lichtenrade

Steinstraße 37
Fr., 13. Dez., 18 Uhr, Einlass: 16 Uhr
Eintritt frei



Ein ganz besonderes Adventssingen vom Unternehmer-Netzwerk Lichtenrade: Die Original Taschenlampenkonzept-Band „Rumpelstil“ spielt vor der Alten Mälzerei.



Werbeagentur Detlef Linek

LICHTENRADE
WERBUNG

| | | |
|--|---|--|
| Logo Fotografie Bild- bearbeitung | Anzeigen | Webseiten & Shops |
| Textilwerbung Fahrzeug- beschriftung Laden- beschriftung | Flyer Visitenkarten Geschäfts- ausstattung | Plakate Großflächen Außenwerbung Banner |

u.v.m.

www.werbung-lichtenrade.de • 030 / 700 777 77

ZZB.de
Zahnmedizinisches
Zentrum Berlin

Mit spezialisierten
Abteilungen und über
30 Jahren Erfahrung.
Hier in Lichtenrade.

Bahnhofstraße 9

030 - 705 509 0

**Mo. bis Fr.
7-20 Uhr**

Partyservice **BUDER**

Angebot zur Weihnachtszeit
Unsere Spezialität für Heiligabend und den 1. Feiertag (Abholung bis 13:00 Uhr)

| | |
|--|---|
| | 1 Weihnachtsgans für 4 Personen frisch aus dem Ofen auf Ihren Tisch mit hausgemachten Grünkohl, Apfelrotkohl, Klößen und Soße, inkl. einer Flasche Wein - gratis 99,50 € |
| | 1 Weihnachtsgans + 2 Gänsekeulen für 6 Personen frisch aus dem Ofen auf Ihren Tisch mit hausgemachten Grünkohl, Apfelrotkohl, Klößen und Soße, inkl. einer Flasche Wein - gratis 120,00 € |
| | 1 Gänsekeule frisch aus dem Ofen auf Ihren Tisch mit hausgemachten Grünkohl, Apfelrotkohl, Klößen und Soße 19,50 € Stück |

030-744 84 47
www.partyservice-buder.de
Inhaber: Andreas Buder
Hilbertstraße 5
12307 Berlin-Lichtenrade

Wir wünschen Ihnen harmonische Feiertage und einen guten Start ins neue Jahr!

Kurz-Info

Stadtteilbibliothek

Bilderbuch-Kino

„Bilderbuchhelden ganz groß erleben – Vorlesen mal anders!“, heißt es auch im September wieder in der Stadtteilbibliothek Lichtenrade in der Veranstaltungsreihe Bilderbuchkino für Kinder ab 4 Jahren:

„Die kleine Spinne Widerlich - Wundervolle Winterzeit“ – von Diana Amft und Martina Matos

„Die kleine Spinne Widerlich - Wundervolle Winterzeit“ – von Diana Amft und Martina Matos
Die kleine Spinne freut sich riesig auf den Winter. Endlich Schneemann bauen, Schlittschuh fahren, rodeln, Plätzchen backen und basteln. Es gibt so viele tolle Dinge, die sie gemeinsam mit ihren Freunden in der besten Zeit des Jahres erleben kann...

5. Dezember, 16 Uhr

„Fröhliche Weihnachten, Paulchen“ – von David Melling

Auf der Suche nach einem schönen Weihnachtsbaum treffen Paulchen und seine Freunde auf ein kleines blaunäsiges Rentier namens Rudi. Mit ihm zusammen erleben sie ein zauberhaftes Weihnachtsabenteuer und finden dann doch noch die perfekte Tanne. Nur schade, dass Rudi am Weihnachtsabend keine Zeit zum Feiern hat, weil sein Chef ihn braucht...

19. Dezember, 16 Uhr

Alle Kinder ab vier Jahren sind herzlich zum Bilderbuchkino in der Stadtteilbibliothek Lichtenrade eingeladen. Die Veranstaltungen sind kostenlos, eine Anmeldung ist nicht erforderlich.

Stadtteilbibliothek
Lichtenrade Briesingstr. 6
Mo. - Fr., von 11 - 19 Uhr
Tel. (030) 90 277 - 82 86

Stadtteilbibliothek

Richters Ölmalerei

„Hell und farbenfroh“ – Ölmalerei von Wolfgang Richter präsentiert die Stadtteilbibliothek Lichtenrade vom 2. Dezember bis 31. Januar. Der Berliner Künstler und Autor mehrerer Bücher zeigt seine lebhaften Bilder im Eingangs- und Kinderbereich der Bibliothek.

Weitere Infos unter:
www.wolfgangrichter.eu.
Die Ausstellung kann während der Öffnungszeiten der Bibliothek besichtigt werden (Mo-Fr, 11-19 Uhr).

Stadtteilbibliothek
Lichtenrade Briesingstr. 6

Lichtenrade

8. Ökumenischer Adventskalender

Zum 8. Mal laden die Lichtenrader Christen aus den Lichtenrader Gemeinden zum Ökumenischen Adventskalender in die Bahnhofstraße ein.

In den drei Adventswochen gibt es jeweils um 17 Uhr montags bis freitags einen Treffpunkt in der Bahnhofstraße zum Innehalten in der hektischen Weihnachtszeit mit gemeinsamem Singen, Hören von kleinen Geschichten oder Gedichten und mit dem alle Christen einenden Gebet „Vater unser“.

Das Erkennungszeichen der Treffpunkte ist eine goldene Sternzacke in den Schaufenstern etwa der Bahnhof-Apotheke, dem Optiker „Ihre Brille“ und dem Bestattungsinstitut Grieneisen.

Die Sternzacke bleibt nicht allein. Jeden Abend kündigt eine weitere



von einer Geschichte, einem Gedicht und auch musikalischen Beiträgen. Am Ende hängt in jedem Schaufenster ein großer Stern. Die Lichtenrader Christen sind im

Advent herzlich eingeladen, gemeinsam mit den Gemeindemitgliedern im Trubel des Alltags eine Pause zu machen und innezuhalten.

Tempelhof

„Von Poll Immobilien“ spendierte neue Trikots für Mädchenmannschaft

Große Freude gab es bei der Übergabe der neuen Trikots von „von Poll Immobilien“ Berlin-Tempelhof an die 1. D-Juniorinnen Fußballmannschaft des SV Adler Berlin, in Lichtenrade.

„Als erfolgreiches Immobilien Unternehmen mit Sitz in Lichtenrade ist es uns wichtig, vor Ort Vereine und Hilfsorganisationen zu unterstützen. Uns liegt es am Herzen, denjenigen zu helfen, die oftmals vergessen werden“, so der Inhaber der Geschäftsstelle „Von Poll Immobilien“ in Berlin-Tempelhof, Detlef Lorenz. Gerade im Fußball würden ja häufig die männlichen Jugendmannschaften bevorzugt. „Wir wollten hier gegensteuern und die äußerst erfolgreiche 1. D-Juniorinnenmannschaft vom SV Adler Berlin in Lichtenrade mit Spielshirts, Trainingsshirt und Regenjacken unterstützen“, so Detlef Lorenz, „Sport ist zudem eine echte Alternative um nicht den ganzen Tag nur am Smartphone zu hängen! Er fördert den Gemeinschaftsgeist und das Faire umgehen miteinander.“

„Die D-Mädchen des SV Adler hören seit Ihrer ersten Teilnahme am Endspiel um die Berliner Meisterschaft 2015, ununterbrochen zu den Top 4-Mädchenteams dieser Altersklasse (U13), in Berlin“, verrät Trainer Dr. Hans-Georg Danelski. So konnte die Juniorinnen-Mannschaft 2016 die Berliner Meisterschaft mit dem Sieg über den in Berlin im Mädchenfußball führenden 1. FC Union,



Die D-Mädchen-Mannschaft des SV Adler in Lichtenrade freute sich über die neuen Trikots, die Detlef Lorenz (Mitte) von „von Poll-Immobilien“ mitgebracht hat.

für sich entscheiden. Zudem errangen die D-Mädchen des SV Adler 2016 und 2017 die Berliner Hallenmeisterschaft und wurden 2017 und 2018 Berliner Pokalsieger. Auch in der laufenden Saison spielt das Team mit Spielerinnen der Jahrgänge 2007-2009 wieder um alle Titel mit und hat vor Kurzem mit einem 19:0-Sieg gegen den SV Buchholz im Pokal bereits souverän das Viertelfinale, also die Runde der letzten 8, erreicht. In der Meisterschaftsvorrunde wurden alle bisherigen fünf Spiele zweistellig gewonnen und damit hat man sich bereits zwei Spiele vor Abschluss der Vorrunde (und zum 7. Mal in Folge) für die Verbandsliga qualifiziert, in der ab März 2020 die besten

12 Mädchenteams die Berliner Meisterschaft in dieser Altersklasse auszuspielen. „Zwei der Berliner Meisterinnen von 2016 haben es in den letzten beiden Jahren sogar in die U16-Nationalmannschaft geschafft“, erzählt Trainer Dr. Hans-Georg Danelski, nicht ganz ohne Stolz und sagt „herzlichen Dank dem Sponsor!“

„Bei einer so erfolgreichen Mannschaft, wie bei der 1.D-Juniorinnenmannschaft des SV Adler Berlin werden die neuen Trikots bestens zum Einsatz kommen“ freut sich Detlef Lorenz und wünscht der Mannschaft auch weiterhin viel Erfolg!

M. Heimann

Wenn es um den Klimaschutz geht, wohnen wir alle unter einem Dach! Das ist die Botschaft, die das Modellprojekt ZuHaus-in-Berlin in die Stadtgesellschaft tragen möchte! Zielsetzung des Modellprojekts ist die Ausweitung von Energieberatungsangeboten für Eigentümer von Ein- und Zweifamilienhäusern. Insbesondere Eigenheime älteren Baujahres haben häufig einen erhöhten energetischen Sanierungsbedarf. Das Ziel ist es, während der Projektlaufzeit insgesamt 240 aufsuchende Energieberatungen für Eigentümer von Ein- und Zweifamilienhäusern in zwölf Pilot-Quartieren durchzuführen. Im Rahmen des Modellprojekts ist die Beratung in diesen Quartieren kostenfrei. Die Energieberatung der Verbraucherzentrale bietet mit dem „Gebäude-Check“ seit vielen Jahren eine aufsuchende Energieberatung speziell für

Grundeigentümerverein Lichtenrade informiert

Angebot für kostenfreie Energieberatung

Eigenheimer an. Hierbei schauen sich die Energieberater bei einem Hausbesuch die Heizung und die Gebäudehülle an und empfehlen Maßnahmen zur energetischen Sanierung wie Heizungsaustausch oder Dämmung. Außerdem analysieren sie den Energieverbrauch von elektrischen Geräten und geben Tipps zum Energiesparen. Üblicherweise kommen Ratsuchende in die Verbraucherzentrale am Hardenbergplatz. Mit dem Projekt ZuHaus-in-Berlin jedoch besucht die Verbraucherzentrale die Menschen in den Kiezen Berlins. 12 Pilot-Quartiere in fünf Bezirken decken das Pro-

jektgebiet ab, zwei davon im Bezirk Tempelhof-Schöneberg: Lichtenrade und die Gartenstadt Tempelhof.

Interessierte Eigentümer von Ein- und Zweifamilienhäusern melden sich bitte bei der Verbraucherzentrale unter der Rufnummer 030/214 85-246 und dem Hinweis auf ZuHaus-in-Berlin an. Weitere Informationen unter www.zuhaus-in-berlin.de

Frank Bebrend
1. Vorsitzender, Grundeigentümerverein Berlin-Lichtenrade e.V.

Jalousien

Berlin Meisterbetrieb
Jalousien

Markisen • Rollläden • Insektenschutz
Terrassenüberdachungen • Plissees • Rolltore
Gitter • elektrische Antriebe • großes Ersatzteillager
eigene Werkstatt • Markisentuch-Neubespannung
Fenster und Türen

Alt-Lichtenrade 129 • 12309 Berlin
Telefon 030-76 58 63 20 • www.berlin-jalousien.de

Altersgerechter Umbau

ALTERSGERECHTER Badumbau an nur **EINEM TAG!**
www.seniorenbad24.de

BAD-TEILSANIERUNG
Umbau **WANNE** zur **DUSCHE** & **BADEWANNENTÜREN**:
→ günstig
→ schnell
→ sauber
→ förderfähig

FÜR MEHR
→ Sicherheit
→ Komfort
→ Selbstständigkeit

TÜR für die Badewanne

Mit Kassen-Förderung **Badumbau** zum **NULL-TARIF** möglich!

UMBAU der **WANNE** zur **DUSCHE**

Bis zu 4000 Euro Kassen-Zuschuss möglich!

Telefon: 030 577 010 84
Rufen Sie uns an, wir freuen uns auf Sie:
BESUCHEN SIE UNSERE AUSSTELLUNG
Sterndamm 106 • Ecke Megedestraße • 12487 Berlin
www.seniorenbad24.de
Wir suchen Monteure/Installateure (M/W/D in Festanstellung)

Ihr Energie-Profi für den Großraum Berlin

| | | | |
|-----------|------------|----------------|------------|
| HEIZÖL | BRAUNKOHLE | HOLZPELLETS | BRENNHOLZ |
| DIESEL | STEINKOHLE | HOLZBRIKETTS | KAMINHOLZ |
| PETROLEUM | HOLZKOHLE | RINDENBRIKETTS | ANMACHHOLZ |

HANS ENGELKE Energie 

Telefon: 030 / 625 30 31
Fax: 030 / 626 98 70
service@hans-engelke.de

Renovierung

Wir modernisieren Ihre Küche
mit neuen Fronten nach Maß!

Neu in meist nur 1 Tag!

- ✓ Die preiswerte Alternative zum Neukauf
- ✓ Kein aufwändiges Herausreißen
- ✓ Modelle in Klassisch, Landhaus, Design
- ✓ Dekor-Vielfalt: Holzdessins, Oberflächen
- ✓ Nachhaltige, umweltgerechte Lösung

Jetzt informieren: **PORTAS-Fachbetrieb** www.mandryka.portas.de
(0 30) 61 60 90 60
A.Mandryka
Silbersteinstr. 67
12051 Berlin

PORTAS®
Europas Renovierer Nr. 1

Türen Küchen Treppen Fenster Decken Schranklösungen

Gas • Heizung • Sanitär

BRÜSCH GMBH
HEIZUNG-SANITÄR

Öl- und Gaskessel, Tankanlagen, Thermen, Solartechnik, Komplett-Bäder, Sanitär-Installation, Badeeinrichtungen, Lieferrund und Installieren, Öl- u. Gas-Wartungsservice.

UMWELT- und HEIZTECHNIK • ÖLANLAGEN • GAS • WASSER
www.Bruesch-Gmbh.de

Brusch Heizungs- und Sanitär GmbH
Groß-Ziethener Chaussee 17
12355 Berlin
Tel. 030 / 6 63 30 58
Fax 030 / 6 64 47 42

Gegr. 1982



Baubetreuung

K. Peter
Mahlo & Sohn Baugesellschaft mbH
Meisterbetrieb • Ausbildungsbetrieb

Fenchelweg 62
12357 Berlin
Tel.: 030 66 09 87 83
Fax.: 030 66 10 80 8
info@mahloundsohn.de

seit 1969

- Um-/Ausbauarbeiten
- Beton- und Stahlbetonarbeiten
- Energetische Fassadenanierung
- Verblendersanierung
- Fassadenputz
- Kellertrockenlegung
- Fliesen- und Plattenarbeiten
- Reparaturen / Notdienst



Kurz-Info

Stadtteilbibliothek

Weihnachts-Spezial

• Nikolaus

Es weihnachtet schon bald in der Stadtteilbibliothek Lichtenrade: Der Märchenerzähler Gerhard Moses Heß erzählt, musikalisch begleitet von Judika Bertels, Märchen und Gedichte für alle Kinder zum Nikolaustag. Auch kleine Rätsel wird es geben. Und wer geputzte Schuhe mitbringt, kann sich über eine Nikolausüberraschung freuen. Der Eintritt ist frei.

Freitag, 6. Dezember, 17 Uhr

• Fit für die StraÙe

Unser Polizeiabschnitt informiert und berät am Donnerstag, 5. Dezember, von 13.00 bis 15.00 in der Stadtteilbibliothek Lichtenrade.

• Story to go - Winterspezial

Winterzeit - Geschichtenzeit? In jeder Jahreszeit lassen wir uns gern Geschichten erzählen. Wenn jedoch die Tage kürzer und die Nächte länger werden, wenn wir näher zusammenrücken, die Kerzen anzünden, einen warmen Tee trinken, lieben wir das Zuhören von Geschichten, die uns in eine andere Wirklichkeit führen, ganz besonders. Geschichten von einem (fast) missglückten Weihnachtsfest, einer Waldmaus, die einen kuscheligen Unterschlupf findet, gehören ebenso dazu, wie die jetzt endlich beantwortete Frage, wie das Erdhörnchen zu seinen Streifen kam. Spätestens dann wird uns richtig warm, denn das Erdhörnchen lebt in Afrika.

Die Geschichtenerzählerinnen Rea Schoen und Karin Warnken, Mitglieder bei Erzählkunst Berlin, dem ErzählWerk Postdam und der Europäischen Märchengesellschaft, erzählen gekonnt und geheimnisvoll von alledem und vielleicht noch mehr.

Ab 6 Jahre. Der Eintritt ist frei. Die Erzählerinnen freuen sich über eine kleine Spende.

Montag, 2. Dezember, 17 Uhr

Das Team der Stadtteilbibliothek Lichtenrade wünscht allen fröhliche Weihnachten und einen guten Rutsch ins neue Jahr!

Stadtteilbibliothek
Lichtenrade Briesingstr. 6
Mo. - Fr., von 11 - 19 Uhr
Tel. (030) 90 277 - 82 86

Zeitschriften
einfach günstig
mieten!

weissgerberlese-zirkel.de
030 / 740 748 70

Mariendorf

Das Museum Tempelhof holt seine verborgenen Schätze hervor

Ottlie Ehlers-Kollwitz, Paul Kuhfuss, Hermione von Preuschen, Ernst Wilhelm Müller-Schönefeld – die Sonderausstellung „Verborgene Schätze – Einblicke in das Tempelhofer Kunstdepot“ ermöglicht einen ersten Blick auf ausgewählte Glanzstücke der bezirklichen Kunstsammlung.

Bereits 1948 begann das damalige Heimatarchiv Tempelhof seine Sammlungstätigkeit. Und seitdem sind viele sehenswerte Gemälde und Grafiken zusammengetragen worden, die bis heute nahezu ungesehen im Depot schlummern.

Der Ausstellungsraum des Tempelhof Museums wird zum offenen Magazin: Filigrane Liniengefüge treffen auf pastose Farbflächen, kleinformatige Grafiken auf großformatige Ölbilder, Tempelhofer Motive auf exotische Landschaftsausschnitte. Gezeigt werden Kunstschätze direkt aus dem Depot – mit all ihren Spuren der Zeit.

Alle ausgewählten Künstler weisen einen engen Bezug zur Geschichte Tempelhofer und Berlins auf – nicht wenige von ihnen gestalteten diese sogar maßgeblich mit. Allen voran ist hier die Malerin und Schriftstellerin Hermione von Preuschen zu nennen. Die von vielen als exzentrische



Ottlie Ehlers-Kollwitz, Havelbrücke bei Schwanenwerder, 1963

und reisehungrige Persönlichkeit beschriebene Künstlerin bewohnte von 1908 bis zu ihrem Tod eine tempelhofer Villa in Lichtenrade. Viele ihrer Bilder sind nicht mehr auffindbar. Das Tempelhof Museum besitzt jedoch ein kleines Konvolut an Ölgemälden und Reiseskizzen.

Weitere ausgestellte Kostbarkeiten sind Bilder der Grafikerin und Buchillustratorin Ottlie Ehlers-Kollwitz, der Schwiegertochter von Käthe Kollwitz, und des Malers Ernst Wilhelm Müller-Schönefeld. Auf dem Gemälde „Cardinal“, entstanden um

1900, verbindet Müller-Schönefeld, der 1985 den Großen Staatspreis der Preußischen Akademie der Künste erhielt, Jugendstil-Ornament und fotorealisiertes Porträt auf eindrucksvolle Weise miteinander.

„Verborgene Schätze – Einblicke in das Tempelhofer Kunstdepot“
Ausstellung bis 1. März 2020

Tempelhof Museum
Alt-Mariendorf 43, 12107 Berlin
mo.-do., 10-18 Uhr, fr., 10-14 Uhr,
so., 11-15 Uhr

Tempelhof

Auch der Hafen kann Weihnachten

Vom 29. November – 24. Dezember lockt der Tempelhofer Weihnachtsmarkt an den Tempelhofer Hafen mit seinem einmaligen Charme.

Das Einkaufszentrum am Wasser wird für dieses Ereignis um mehrere Marktstände erweitert, wo die beliebten weihnachtlichen Köstlichkeiten angeboten werden - von Flammkuchen und gebrannten Mandeln bis Quarkbällchen und Langos, aber auch Grillspezialitäten und Pfannengerichte sowie Glühwein und Punsch.

Für die kleinen Besucher gibt es ein Kinderkarussell und täglich von 15-18 Uhr - außer am 24. Dezember - wartet der Weihnachtsmann in seiner Hütte auf die Wunschzettel der Kinder und lässt ein lustiges Selfie machen. Am Nikolaustag gibt es kleine Überraschungen. Außerdem gibt es in diesem Jahr eine große Weihnachtskrippe.

Schon am Tempelhofer Damm, direkt am Tempelhofer Hafen erwartet die Besucher ein weihnachtliches Marktbild mit weihnachtlichen Leckereien und einem Kinderkarussell für die kleinen Besucher.



Schon im letzten Jahr im Tempelhofer Hafen dabei, die Band Checkpoint Light, hier vor der Hütte des Weihnachtsmanns. Foto: Jüttner-Entertainment

Kulturell erwartet die Besucher von freitags bis sonntags weihnachtliche Live-Musik. Mit dabei die Rock'n'Roll Band Petite Lights mit ihrer Show „Rock'n'Christmas“, die holländische Sängerin Janneke mit den bekanntesten Weihnachtsliedern, der aus „The Voice of Germany“ bekannten Sänger Mikey Cyrox mit einem Christmas Special und als besonderes Highlight die deutsche

Country Legende Larry Schuba. Informationen zum Programm finden Sie unter: www.juettner-entertainment.de

3. Weihnachtsmarkt
am Tempelhofer Hafen
Tempelhofer D.227, 12099 Berlin

29. November - 24. Dezember
Mo-sa 11-21 Uhr, so 13-19 Uhr
Heiligabend (Dienstag) 10-14 Uhr

Dachdecker

Geht Dir was kaputt am Haus - ruf' an bei Klaus!

Mitarbeiter gesucht

030-664 41 04

- Dachdeckerarbeiten
- Klempnerarbeiten
- Isolierungen
- Bauelemente

Informieren Sie im Internet: www.dachdecken.info

Klaus Kraske GmbH **Dachdeckerei**
Neudecker Weg 44 • 12355 Berlin-Rudow • Fax 6 64 41 01



• Schiefer-, Ziegel-, Flachdach

• Klempnerarbeiten

• Stahldachtafeln mit Ziegelprofil

• Fassade

Mitglied der Dachdeckerinnung

Hartmut Krüger
Dachdecker
Dacheindeckungen sämtlicher Art
Meisterbetrieb

www.krueger-dachdeckerei.de • info@krueger-dachdeckerei.de

Buckower Damm 199
12349 Berlin
Fax 030 / 66 70 82 71

030 66 70 82 70

Handwerker-Plattform

www.Handwerker-Plattform.de

HIER PRÄSENTIEREN SICH IHRE BERLINER HANDWERKER

Computer-Service

COMPUTER SERVICE

Für Privat und Gewerbe:

PC-Service - Computer - Zubehör - DSL - Netzwerke - Datenrettung

Service-Telefon:
030 7640015-2

GEHRING-EDV
Sattlerstraße 43
12355 Berlin
Fax : 030 7640015-9
E-Mail: info@gehring-edv.eu



Fenster, Türen Jalousien

HAACK

Jalousien

Sicht- und Sonnenschutz alle Systeme

Türen · Fenster · Tore

Grünauer Straße 65 www.haack-jalousien.de
12524 Berlin-Altglienicke info@haack-jalousien.de
Telefon 030 - 6 73 31 61 Telefax 030 - 67 89 84 76

Krysiak Jalousien Jalousien · Markisen · Plissee · Rollos
Insektenschutz · Lamellenvorhänge

0162 - 205 30 30/31
030 - 53 21 30 30

-SCHUTZ Krysiak-Jalousien@t-online.de



Glaserei

Glaserer

Exner & Hürdler GbR

Wenn's Qualität sein soll!

Verglasungen aller Art • Fenster & Türen • Rollläden
Spiegel • Glasduschen • Ganzglasanlagen
Küchenrückwände • Bildeinrahmungen • u.v.m.

kompetente Beratung & professionelle Ausführung ✓
Meisterbetrieb & Innungsbetrieb ✓
100% kostenfrei & Full Service bei Glasversicherung ✓

www.Glaserei-Exner-Huerdler.de
Groß-Ziethener Chaussee 14 • 12355 Berlin • Tel. 030 / 66 90 91 60



Abdichtungen

Nasse Keller - Feuchte Wände?

Mauerwerk- und Betonabdichtung Außenisolierung u. Drainagen sowie Abdichtung von innen heraus

Gegen Feuchtigkeit und gegen Grund- und Schichtenwasser

Gegen aufsteigende Feuchtigkeit: Mäuersäge- und Hochdruckinjektionen

Gesamt- Berlin und max. 50 km im Umland

Ulrich Götting Isolationstechnik
info@kellerisolation.de · Firmeninhaber Olaf Götting · Handy 0172-30 00 843
661 46 93 Ascherslebener Weg 6 · 12355 Berlin **76 40 32 98**

seit 1974



TROCKENLEGER-TEAM

Kelleraußenwand isolieren ohne Aufgraben !!!

Horizontalsperren

ukbausanierung@gmail.com
Telefon 030 / 67 94 70 90
Mobil 01578 / 39 22 152

Kostenlose Beratung vor Ort



Gartenpflege/Winterdienst

Landschafts- & Gartenbau

K. Gruhn

Dauergartenpflege für die ganze Saison.

Steinsetzarbeiten, Garten Neu- und Umgestaltung, Hecken- und Strauchschnitt, Rasen vertikutieren, Neupflanzungen, Rollrasen, Baumpflege und Winterdienst

Karl-Liebknecht-Str. 154 **Mobil: 0177 / 57 57 57 9**
15732 Schulzendorf www.gruhn-gartenpflege.de

Baumaterialien/Container-Service

ERDBAU/ABBRUCH

EASV

CONTAINERSERVICE

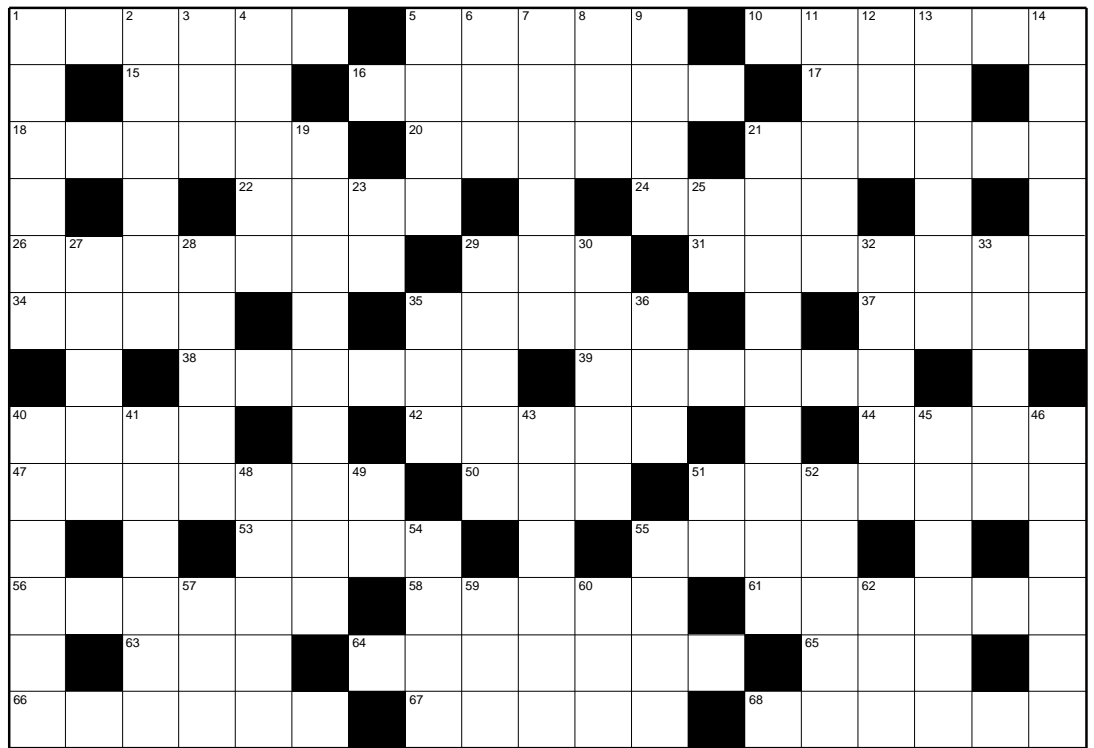
Tel.: (030) 67 06 68 50

info@easy-container.de
www.easy-container.de



Waagrecht: 1 Je älter man wird, desto hastiger tritt sie einem auf die, die Zeit, die sogenannte, sagte Wilhelm Busch 5 Hilfreiches Utensil für empfindliche Menschen und Glas 10 ...aber bitte mit Sahne schmeckt er noch besser 15 Fluß in Korea, Gasthof im Orient? 16 Zeitgenossen, wenn einem Mitbürger viel zu klein sind 17 Macht selbst Müll modern, auch Masse, Gas, Diesel 18 So freut sich die Elster, hat aber schon wieder zwei Buchstaben geklaut 20 Dieses Ding diente zur Beratung, oder das Ding in englisch 21 Die von hier sind so 22 Bambi ist wohl der beliebteste Name dafür 24 Macht mit Vera im Moment eine gute Figur oder Haut 26 Ist eine Annahme so, dann scheint es ziemlich sicher 29 Rätselbeliebte Mutter der Nibelungen 31 Damit kommt man hin zum Ziel 34 Norwegischer Ort, fast wie Spielerparadies in Nevada 35 Viele Köche verderben den Brei und viele diese die Firma 37 Getrennt von Tisch und dem, heißt die Scheidungsformel 38 Nimmt man dem menschlichen Leib einen Buchstaben, erhält man dieses Baumwollgewebe 39 Laufen, gehen, reiten oder so 40 Nein, sagt der Engländer, hängt vorn und hinten ein a dran und hat einen Büffel 42 Ihre Früchte werden getreten, gequetscht und ausgelaut 44 Man sagt seinem Laub das Zittern nach 47 Früher meist aus Glas, heute kann es auch Aluminium sein 50 Inter gibt dem Einengenden etwas Grenzenloses 51 Das Ebenholz gab diesem Kunstschler seinen Namen 53 Erik Zabel kennt sich da aus 55 Geld, Kohle, Zaster 56 Wenn die Sonne oben steht 58 Von Meran ein bißchen nach Süden 61 So sind manche Häuser und dreckige Kinder 63 Wenn es um eins geht, sind sich Berliner und Holländer oft einig 64 Ein ernster Fall, da ihn viele heute nicht mehr richtig anwenden 65 Wenn der Franzose von der Straße spricht 66 Gegenteil von 21 senkrecht, besser Hände weg 67 Sie sei sicher, hieß es einst, meinte Blümchen, aber sie kümmert dahin 68 Die Kelten Schottlands

Senkrecht: 1 Sorgt in Schiff und Lok für den Dampf 2 Auch dieser Schutz hilft Langusten nicht vor menschlichem Appetit 3 So'n Käse denkt der Kärntner und nicht so'ne Trommel 4 Ein deutscher Astronom, Fast



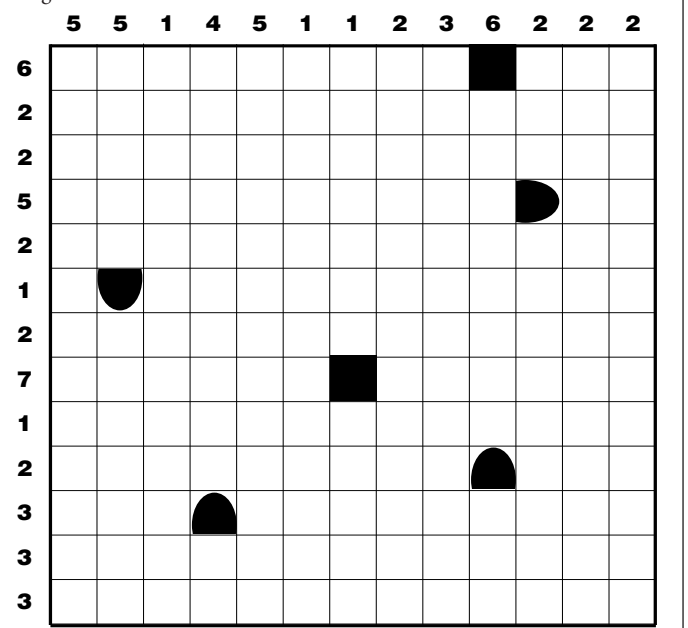
in allen Ecken zu finden 5 Er setzt immer ein Publikum voraus, erkannte Goethe, er sei Intellekt auf dem Bummel, schloß Oscar Wilde 6 Mit let ein Kämpfer, mit en eine Stadt, mit os ein Berg 7 Schmale Gasse im Niederdeutschen 8 So viele kleine Negerlein zählt man in England 9 Mit H klärte sie einst auf, ohne bleibt Bühnenstück von Hauptmann 11 Lebten einst um Köln herum, ein N vorweg macht sie zu Wüsten Afrikanern 12 Braucht man nur im Kreuzworträtsel, Compagnie in Kürze 13 Kirchliches Brot zum Wein, Körper zum Blut 14 So einen zu finden, davon träumte mancher Goldsucher in Alaska 19 Parteien sind Vereine zur Ver-dies von Politik 21 Gegenteil von 66 waagrecht, mit so einem kann man Geschäfte machen 23 Flotte Audi-Brotbüchse in Kurzform 25 Pendant zu le oder el 27 Er beschrieb schon U-Boote, da gabs noch nicht mal Autos 28 Berühmte Rallye geht von Paris nach hier 29 Bei manchen gehen sie anders, nicht nur aus geografischen Gründen 30 Hier gehts um den richtigen Dreh der Kugel 32 Man kann zu seinem Glück durchaus selbst die Wege ... 33 Als Nase bei Kindern be-

liebt kann auch mal zum Krach führen 35 Mit -berus eine höllische unmetallische Antwort 36 Sebastian wird so zum Ziel vieler Pilger 40 Internatsschüler 41 Nicht immer, aber immer so 43 Der Tiger allein reicht nicht, das muß auch im Tank sein 45 Er ließ Jimmy zum Regenbogen gehen 46 Viele muß man bewältigen, wenn im Hochhaus der Fahrstuhl klemmt 48 Die Chilenen zeigen damit, wie man mit Mist Geld machen kann 49 Klaut man dem Sprengstoff ein T

bleibt nur eine umgekehrte klangliche Ente übrig 51 Alter Werbeslogan: dreifach das und Verporten 52 Fluß in den Pyrenäen 54 Lieblingswort von Zweiflern und Pessimisten 55 Was macht Hans womit beim Tanz 57 Diese Abk. fehlt auf kaum einer Visitenkarte 59 So viel bleiben von 8 senkrecht am Ende übrig 60 Bayer. Kirchenmusiker, versteckt in Lametta 62 So kriegt der Fuhrmann den Zossen zum Laufen

Logical · Logical · Logical

Schiffe versenken kennen viele noch aus Ihrer Kindheit. Hier geht es zwar nicht ums Schiffe versenken, sondern ums Schiffe finden. Die Positionen ergeben sich aus den Zahlen in der waagerechten und senkrechten. Die Zahlen zeigen, wieviele Schiffsteile in der jeweiligen Reihe zu finden sind. Die Schiffe selbst dürfen sich nicht berühren, auch nicht diagonal am Ende. Das eingeblendete Diagramm zeigt die gesamten verborgenen Schiffe.



Donnerwetter

Inh.: Petra Grube

ehemals „Baude“

Plautusstr. 1 • 12109 Berlin

(030) 55 22 32 73

Die gemütliche Kneipe in Masiendorf

Billard

Darts

Hertha- und Bundesligaspiele live auf Sky

Erkennen Sie den Unterschied

10 Fehler

haben sich in dem unteren Bild versteckt.



Das Bild stammt aus dem Kalender 2018 der Gropiusstädter Sonntagsmaler „Kenn` Se Berlin und drum`rum?“, in dem die Hobby-Maler Bilder aus Berlin und der Umgebung verewigt haben.

Die Dorfkirche in Lichterfelde im Bezirk Steglitz/Zehlendorf malte Jürgen Blask(Jogi).

Jürgen Blask war Zollbeamter. „Alles, was mein Auge anspricht, fotografiere ich und male es im realistischen Stil mit Acrylfarben, gern zeichne ich auch mit Bleistift, besonders Portraits und Berliner Wahrzeichen“, sagt er.

Informationen zur Gruppe und über den neuen Kalender 2020 gibt es bei Doris Pfundt, 030/663 43 33.

Zur Regel: Es gilt alle Felder des Quadrates mit Zahlen von 1-9 so auszufüllen, dass jede Zahl genau einmal in der Senkrechten, in der Waagerechten und innerhalb der neun Einzelquadrate vorkommt.

Die Auflösungen der Rätsel finden Sie auf Seite 25

...hier etwas leichter

| | | | | | | | | |
|---|---|---|---|---|---|---|---|---|
| | 9 | | | 6 | 8 | | | 3 |
| | 7 | | | | 1 | | | 9 |
| | | | 9 | | 4 | | | 2 |
| | | 4 | | 9 | | 1 | | 8 |
| | | 3 | | 1 | | 6 | | |
| 6 | | 5 | | 2 | | 7 | | |
| 1 | | | 7 | | 2 | | | |
| 8 | | | 1 | | | | 4 | |
| 2 | | | 3 | 8 | | | 5 | |

| | | | | | | | | | |
|---|---|---|---|---|---|---|---|---|---|
| | | | | 8 | 3 | 2 | | 4 | |
| | | | | | | | 9 | 7 | |
| | | 5 | 3 | | 4 | | | | |
| | | 3 | 6 | | 9 | | | | 1 |
| | | 7 | | 3 | | 8 | | 2 | |
| 4 | | | | | 7 | | 6 | 3 | |
| | | | | | 2 | | 1 | 8 | |
| | 2 | 5 | | | | | | | |
| | 4 | | | 7 | | 3 | | | |

...und hier etwas schwerer

Verkäufe

Essservice Rosenthal, "Grüne Ranke", 10 Essteller, 10 Suppentassen mit Untertassen, 2 Schüsseln, 1 Suppenterrine, 2 ovale Platten, kaum gebraucht, VB 250 €, **Kaffeesevice Royal Albert**, Moss Rose, vintage, 20er Jahre (Material Bone China, England) für 9 Personen mit Kanne, Kuchenteller, Butterdose u.s.w., VB 95 €, **030/746 27 74**

Beheizbarer Handtuchtrockner, weiß, Gr. 0,60x0,45x0,13 m, 20 €, **Jodhpur-Stiefelette**, Leder, Gr.39, schwarz, (1x getragen), Reißverschluss hinten, 35 €, **Originale "Michael Kors" Jacken**, wie neu, Gr.L, Farbe oliv oder auch taupe, je 65 €, **St.Louis Vuitton Latschen**, (Herren), Gr.45, schwarz, VB 60 €, **Kaffeekanne Hutschenreuther "Weinlaub"**, neu, 20 €, (Vitrinenteil), **Sportalm Weste**, weiß mit dunkelblau abgesetzt, Gr.40/42, tolle Details, VB 50 €, **Playboy Damenuhr**, silberfarben, Häschen mit kleinen Steinchen, sehr apart für 25 €, **Herrenlederjacke**, neu v. Tailor&Son, Gr.52, schwarz, super weiches Leder, VB 50 €, **Jette Joop Pulli**, Gr.42/44, blau-weiß gestreift, wie neu, VB 30 €, **div. tolle Lagenlook Sachen** (Xadoo etc.), wie neu, Gr. 2/44, Preis nach Vereinbarung, **030/745 79 80 oder 0176/7899 66 62**

Fotographie: 14 Sammelkästen für je 216 DIAS, Metallgehäuse, und ca. 2000 HAMA-Fix-Rähmchen 50 x 50 x 2,3 incl. Rahmhilfe, 20 €, **Kabel-TV-Receiver**, digital, Thomson DCI 1500K incl. FB und techn. Beschreibung, Smart-Card vom Kabelanbieter erforderlich, 5 €, **Router Speedport W 701 Telekom** für Internet und Telefon incl. Splitter, Anschlusskabel und techn. Beschreibung, 5 €, **Schlittschuhe**, 1x Gr.39, Schnürer, Gr.42 und 39 mit Schnallen, 10 €, **030/744 44 42**

4 ALU - Winter - Komplettträger, u.a. für Mercedes A, B und C-Klasse, etc., in gutem gepflegten Zustand, Lochkreis: 112, Lochzahl: 5, Einpresstiefe: ET44, Fa. Continental, 185 / 65 R 15 88T M+S, Sofort montierbar, VB 240 €, **01577/430 16 36**

Kühlgefrierkombi Bosch, voll funktionsfähig, kühlt gut, H/B/T: 170x60x60 cm, VB 125 €, **030/70 17 61 61**

Bose SoundDock 10 für iPod, iPhone, Bluetooth, neuwertig, kaum benutzt für 250 €, **030/70 20 96 94**

Transportkiste, klappbar, blau, alle Wände geschlossen, Masse: 80x60x45 cm, VB 12 €, **Couchtisch**, Eiche hell, 75x75, 43cm hoch, VB 35 €, **Jalousie**, Markenware von Jaloucity, Breite: 130cm, Höhe: 148cm, schwarz, VB 15 €, **Zinnbecher**, verschiedene Motive, 3 Becher VB 15 €, **Eisenreifen**, von altem Kutschrad, Durchmesser 76 cm, VB 15 €,

030/604 92 36

Elektro-Multifunktionsgrill, Grill, Fondue, Racclott, heisser Stein, Suppen u.a., NP 89 €, jetzt 39 €, **0163/315 30 61**

WMF Aroma Kaffeemaschine, originalverp., Chromargan Edelstahl, 1000W Leistung, 25 €, **030/744 57 17**

Accu Staubsauger AEG mit Ladestation, keine Filtertüten, 29 €, **030/744 57 17**

Picknik-Rucksack, in Originalpackung, kpl. für 4 Personen, Kühlfach und Kühllaccus, 25 €, **030/744 57 17**

Div. Damenbekleidung (Markenware), Gr.44/46, neuwertig und preiswert, anschauen, anprobieren und kaufen, **0163/315 30 61**

Funk Armbanduhr Junghans Mega, Ref. 25/4101303, schwarz, funktionstüchtig, 20 €, **0171/687 33 48**

Taschenbücher von Lucinda Riley, 7 Schwestern und andere, Stück 2,50 €, **030/745 10 75**

12 DVD's, 4x Michael Jackson, Barry White, P.S. Ich liebe Dich und andere, je 1 €, zus. 10 €, **0176/53 24 14 25**

54 CD's, verschiedene Musikrichtungen, Madonna, Santana, Eros Ramazzotti usw., je 2,50 €, **0176/53 24 14 25**

1 Paar Damenschuhe von Wolky, ungetragen, knöchelhoher Schnürer, Rindleder, Cognacfarbe, 70 €, **0176/53 24 14 25**

Eine Unze Feinsilber-Gedenkmünze aus Österreich "Wiener Philharmoniker" von 2009, 20 €, **3 neuwertige Fotoalben** für je 100 Fotos im Format bis 9x13 cm, je 2,50 €, alle zusammen 6 €, **drei 5-Liter-Flaschen Sofix Bodenaktivpflege**, je 10 €, alle zusammen nur 24 €, **0162/914 74 92**

1000-Teile-Puzzle, bisher nur einmal zusammengesetzt, alle Teile sind garantiert vorhanden, sehr schweres Puzzle, weil die Teile, wie sonst eigentlich üblich, nicht bündig mit den sich anschließenden Teilen abschließen, sondern oftmals überlappen, es ist der absolute Hammer! **030/661 65 10**

Eine Weltkarte anno 1636 und eine Amerika-Karte anno 1636, jeweils aus Metall auf Holzuntergrund, Maße 20x30 cm (entspricht Din A4) mit dem "Holzrahmen" 30 x 40 cm, je Bild 10 €, beide zusammen, 16 €, **030/661 65 10**

Disney-Märchen-Nachttischlampe für 10 €, inklusive Leuchtmittel, **030/661 65 10**

Schlaufenvorhang (2er-Pack), neu, Farbe beige, Maße jeweils 140x235 cm, 100% Baumwolle in Originalverpackung, Fehlkauf hinsichtlich der Größe, **030/661 65 10**

Besonderer Adventskalender: Wählen Sie aus 36 Büchern 24

neuwertige gebundene Bücher (Krimis und sonstige Unterhaltungsliteratur) für zusammen 30 € aus, alle 36 Bücher nur 38 €, **030/661 65 10**

Stabiler und sehr gut erhaltener Kettler Crosstrainer CX2 mit Prüfzertifikat, NP 800 €, für 350 €, **030/81 69 57 35**

Kombiinstrument, Drehzahlmesser-Tacho-Tankanzeige-Kühlwassertemperatur für Golf 3 Diesel und TDI, VB 60 €, **div. Schallplatten LPs**, Udo Jürgens/Roland Kaiser, VB 3-6 €, **3 Sofakissen in Keilform**, 64x34x18 cm, curryfarben, 15 €, **Cliviaableger**, Zimmerpflanze Erdkultur, VB 6 €, **Flachheizkörper**, L/H/T: 100x60x5,5 cm, Stahlblech weiß, VB15 €, **0172/386 25 88**

Stoffkissen, bunt, gefüllt, 40x40 cm, neu mit Airedal-Hund Abb., für 12 €, **Omas gußeiserne Bratpfanne**, innen Emaille, alt, 24x40 cm, 5 €, **0172/151 00 27**

Esstisch, 90x90 cm, ausziehbar auf 180x90 cm mit zwei satinierten Glasplatten, Gestell/Beine dunkelbraun, guter Zustand, VB 65 €, **0176/18 50 88 51**

Kinderfahrrad, Puky Z12, Modell Lillyfee, Alu-Einstiegsfahrrad ab 3 Jahre mit Fahrradlernhilfe und Stützräder, sehr guter Zustand da nur 1 1/2 Jahre alt, komplett 95 €, **0176/18 50 88 51**

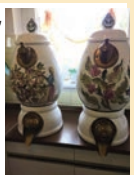
Nivella Besteckkasten, 72-teilig, Spülmaschinen geeignet, neu, im roten Koffer mit Zahlenschloss, 23 / 24 karätige Goldauflage, auf dem Besteck wurde durch ein patentiertes Verfahren eine Goldauflage (1000er Feingold) galvanisch aufgetragen, VB 259 €, **0152/33 83 22 16**

Auto-Kindersitz, Maxi-Cosi Tobi, schwarz/grau, ca. 3 Jahre alt, unfallfrei mit 3-Punkt-Gurt-Befestigung, Bedienungsanleitung, für 9-18 kg bzw. 6 Monate bis 4 Jahre, guter, sauberer Zustand, 85 €, **0176/18 50 88 51**

Epson Drucker Expression Premium XP-720, WiFi-Multifunktionsgerät (Drucken, Scannen, Kopieren), 2 Papierkassetten (Foto und Text), Speicherkartenplatz, werkseitig überholt und noch verpackt, mit div. Tintenpatronen sowie Fotopapier für VB 55 €, **0176/18 50 88 51**

2 Kaffeebehälter, 70 cm hoch, Glasur: maj. Hochglanz, Dekor: Kaffeepflückerinnen und Kaffeezweig, Paar VB 600 €,

030/669 15 64 ab 15 Uhr



Opel Adam Rocks Armster

Mittelarmlehne schwarz ohne Gebrauchsspuren, neuwertig 45 € **01522 8080809**



Objektiv PANASONIC H-FS12060 Lumix G Vario12-60 mm f/3.5-5.6 O.I.S., staub und spritzwassergeschützt, MFT -



(Micro Four Thirds) Standardzoom, System: Panasonic, Bildstabilisator, Schwarz, (UVP 449 €,) incl. Blende, Abdeckung und Behältnis, wie neu (als Zweitobjektiv kaum benutzt), keine Gebrauchsspuren, VB 85 €, nur an Selbstabholer, **030/662 53 09**

26er Damrrnfahrrad- KTM, Silber, 5 Gangschaltung, Rücktrittbremse, Gepäckträger, sehr guter Zustand, Preis 45 €, **030/606 23 35**

Damencape, schwarz, Kaschmir/Schurmwolle, eingefasst mit Blaufuchs, Gr.42, VB 150 €, **030/606 23 35**

2 Schwibbogen mit zwei verschiedenen Motiven und indirekter Beleuchtung, Handarbeit, ca. 40 cm breit, 50 cm hoch, VB 25 €, **0176/18 50 88 51**

2 Neue Aluminium Rolladen, ausgeschäumt, 2,40x2,40 cm, Farbe grau/weiß, Preis 200 €, **030/663 18 48**

Privileg Warmhalteplatte mit Speicherkern, Aufnahmeleistung 850 Watt, Thermostat, Thermo kontrolllampe, Abstellfläche 43x22 cm, 8 €, **0171/687 33 48**

Einkochgläser, 1 Liter, 0,80 €, **0171/687 33 48**

Notrufnummern

Polizeinotruf 110

Feuerwehr und Notarzt 112

Für den Notfall

Entstördienste

| | |
|-----------------------------|------------------|
| Ärztbereitschaft | 116 117 |
| Zahnarzt-Bereitschaft | (030) 89004-333 |
| Giftnotruf | (030) 192 40 |
| Tierheim Berlin | (030) 76 88 80 |
| Kinderschutz-Hotline | (030) 61 00 66 |
| Jugend-Notdienst | (030) 34 999 34 |
| Telefonseelsorge | (0800) 111 0 111 |
| Zentrale Karten-Sperrnummer | 116 116 |

| | |
|--------|------------------|
| Gas | (030) 78 72 72 |
| Strom | (0800) 211 25 25 |
| Wasser | (0800) 292 75 87 |

Bezirkliche Nr.

| | |
|---------------------------------|----------------------|
| Zentrale Behörden Einwahlnummer | 115 |
| Bezirksamt Zentrale | (030) 902 77-0 |
| Bez. Bürgerämter | (030) 902 77 - 70 00 |

Stellenanzeigen

Auszubildende/r zum Dachdecker/in gesucht

Tel. 030 / 662 10 09
www.ph-dachbau.de
info@ph-dachbau.de

Dachdecker-Geselle (m/w) gesucht

Tel. 030 / 662 10 09
www.ph-dachbau.de
info@ph-dachbau.de

Wir suchen ein/e Fitnesstrainer/in zur Verstärkung eines tollen Teams bei Sporteve
☎ **030/70 76 37 10**

Wir suchen

Journalistischen Mitarbeiter mit Kreativität für lokale Themen und einem Gespür für Gestaltung 4-5 Tage im Monat auf 450-Euro-Basis. Nach Einarbeitung auch Home-Office möglich. Langfristig ist eine Festanstellung denkbar.

0151 15 67 28 10

Service

Erfahrene, kompetente **Physiotherapeutin** bietet Hausbesuche für Privatkassen und Selbstzahler.
(030) 9599 7896

Hausfriseurin

für Senioren kommt ins Haus
☎ **0178-825 24 38**

Immobilien

Suche Haus in Rudow von privat,
☎ **0157/92 31 41 10**

Solventes Ehepaar sucht schöne 3-4 Zimmer Eigentumswohnung, neueren Baujahrs. Bitte keine Makler.

Gerd16@online.de
☎ **0152/54 26 69 53**

Wir suchen eine moderne ETW, ca. 80 m², gerne in Buckow, Rudow, Lichtenrade, oder Umgebung, Entweder zum Kauf, oder im Tausch ggf. plus Wertausgleich mit schöner Doppelhaushälfte. Bitte Keine Makler.

avius@online.de
☎ **0152/54 26 69 53**

Seegrundstück, direkt am Wasser in BB, mit oder ohne Haus,
☎ **030/745 69 91**

Wohnung in Lichtenrade, 103 m², 4 Zi., zentral aber ruhig, EBK und Bad neu, Balkon, Kamin, Gartenmitbenutzung, von privat, ab sofort frei, 1255 €, inkl. NK, wg. Raumaufteilung für Familien ungeeignet,
☎ **0163/428 38 15**

Lehrkraft für Nachhilfe, vor allem Deutsch, Englisch und / oder Mathematik auf Honorarbasis
gesucht

Lernstudio Barbarossa,
Tel. (030) 66 86 99 33

Info zur gewerblichen Klein-Anzeige:
033767/899 833 oder
Rudower-Magazin@t-online.de

Reise/ Urlaub

Schönes u. sehr ruhiges **NR-FeHaus**, 70m², beim Vogelpark Marlow Nähe Rostock. EG Wohnküche Terrasse mit Blick auf einen kl. See, OG 2 Schlafz., Balkon; bis 4 Pers. PKW-Stellp.
☎ **0176 657 63 035**
www.marlowhuuske.de

Harz/Hahnenklee, FeWo am Wald, 2 Schlafzi., großer Balkon, ebene Wanderwege, Waldschwimmbad, Sommerrodelbahn,
☎ **0163/988 91 10**

Ostsee am Zingster Hafen, sehr schöne, private, NR-FeWo, 2-6 Pers., 4 Zi., 80 m² auf 2 Etagen, Balkon (mit Sonnenaufgang) und Dachterrasse (mit Sonnenuntergang), Nov. bis März ab 35 €, ☎ **030/744 81 23**
0163/440 38 98

Schöne FeWo in Glowe auf Rügen, 3 Zimmer, Terrasse, 68 m², bis 4 Personen, 300 m zum herrlichen Sandstrand, ab 33 €/pro Tag, es sind noch Termine in der Hochsaison (99 €) frei,
www.ruegenperle-glowe.de
☎ **01520/982 09 21**

4 Sterne FEWO Usedom/Koserow, 70 m², 2-4 Pers., 2 getr. Schlafz., Balk. 14 m², Strandk., Kabel-TV, mod. Küche, Tiefg., ruhige Lage, ab 45 € für 2 Pers., ☎ **0172/916 71 71**

Schöne 3-Zimmer NR FeWo Usedom/Koserow, 2 getr. Schlafzimmer (1 Doppelbett, 2 Einzelbetten), max. 4 Personen, Garten, überdachter Sonnenterrasse, überdachter PKW-Stellplatz, ab 58 €, ☎ **0151/43 16 69 17**

Zu wenig Rente ?!
Nettes Pflegeteam sucht examinierte Krankenschwester/-pfleger o. Altpfleger/innen im Ruhestand für leichte Behandlungspflege-tour auf 450.- € Basis oder mehr. Führerschein erwünscht. Kurzbewerbung an:



Pflegenote "Sehr Gut" 2016

Juliusstraße 19 12051 Berlin

Edelstein-Haus in Rudow Klaus Lenz GmbH

sucht Verkauf- oder Bürohilfe für wöchentlich 30-40 Stunden
(030) 661 02 47

BRÜSCH GMBH HEIZUNG-SANITÄR
UMWELT- und HEIZTECHNIK · ÖLANLAGEN · GAS · WASSER
www.Bruesch-Gmbh.de

Brüsch Heizungs- und Sanitär GmbH
Groß-Ziethener Ch. 17
12355 Berlin
Tel. 030 / 6 63 30 58
Fax 030 / 6 64 47 42

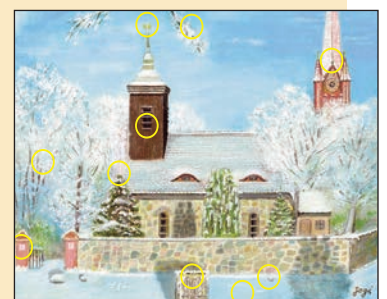
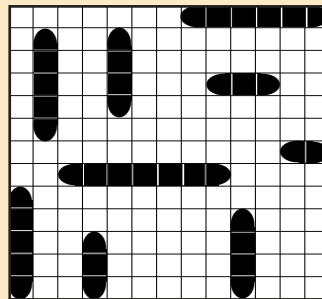
Wir suchen dringend Monteure und Installateure

Klein-Anz.: eMail: lichtenrader-magazin@t-online.de
Fax: 033767/899 834 · Anzeigenschluß: 7. Dezember!!!

Rätsel-Lösungen von Seite 20 & 21

Waagrecht: 1 Hacken 5 Watte 10 Kuchen 15 Han 16 Mitwelt 17 Bio 18 Ibis 20 Thing 21 Hiesig 22 Kitz 24 Aloe 26 Evident 29 Ute 31 Anreise 34 Rena 35 Chefs 37 Bett 38 Koeper 39 Fahren 40 Anoa 42 Reben 44 Espe 47 Leergut 50 Ner 51 Ebenist 53 Unna 55 Kies 56 Mittag 58 Bozen 61 Lehmig 63

Een 64 Genitiv 65 Rue 66 Ehrlos 67 Rente 68 Gaelen **Senkrecht:** 1 Heizer 2 Chitin 3 Kas 4 Encke 5 Witz 6 Ath 7 Twiete 8 Ten 9 Elga 11 Ubier 12 Cie 13 Hostie 14 Nugget 19 Hinderung 21 Honorabel 23 TT 25 La 27 Verne 28 Dakar 29 Uhren 30 Effet 32 Ebnen 33 Stups 35 Cer 36 San 40 Alumne 41 Oefter 43 Benzin 45 Simmel 46 Etagen 48 Guano 49 TN (NT-Ente) 51 Ei 52 Esera 54 Aber 55 Knie 57 Tel 59 One 60 Ett 62 Hue



| | | | | | | | | | |
|---|---|---|---|---|---|---|---|---|--|
| 5 | 9 | 1 | 2 | 6 | 8 | 4 | 7 | 3 | |
| 4 | 7 | 2 | 5 | 3 | 1 | 8 | 6 | 9 | |
| 3 | 6 | 8 | 9 | 7 | 4 | 5 | 1 | 2 | |
| 7 | 2 | 4 | 6 | 9 | 5 | 1 | 3 | 8 | |
| 9 | 8 | 3 | 4 | 1 | 7 | 6 | 2 | 5 | |
| 6 | 1 | 5 | 8 | 2 | 3 | 7 | 9 | 4 | |
| 1 | 5 | 9 | 7 | 4 | 2 | 3 | 8 | 6 | |
| 8 | 3 | 6 | 1 | 5 | 9 | 2 | 4 | 7 | |
| 2 | 4 | 7 | 3 | 8 | 6 | 9 | 5 | 1 | |

| | | | | | | | | | |
|---|---|---|---|---|---|---|---|---|--|
| 7 | 1 | 9 | 8 | 3 | 2 | 5 | 4 | 6 | |
| 2 | 8 | 4 | 6 | 5 | 1 | 9 | 7 | 3 | |
| 6 | 5 | 3 | 9 | 4 | 7 | 8 | 1 | 2 | |
| 8 | 3 | 6 | 2 | 9 | 4 | 7 | 5 | 1 | |
| 5 | 7 | 1 | 3 | 6 | 8 | 4 | 2 | 9 | |
| 4 | 9 | 2 | 1 | 7 | 5 | 6 | 3 | 8 | |
| 3 | 6 | 7 | 5 | 2 | 9 | 1 | 8 | 4 | |
| 1 | 2 | 5 | 4 | 8 | 6 | 3 | 9 | 7 | |
| 9 | 4 | 8 | 7 | 1 | 3 | 2 | 6 | 5 | |

Tempelhof

UI Te-Damm sammelte Spenden für Hospiz

Wie bereits in den vergangenen Jahren engagierte sich die Unternehmer-Initiative Tempelhofer Damm mit einem eigenen Info-Stand und einer Spendenaktion auf dem von der „Stadt und Land Wohnbauten Gesellschaft mbH“ initiierten „Festival der Riesendrachen“ im September auf dem Tempelhofer Feld. Das Glücksrad mit zahlreichen großen und kleinen Preisen, die von den Mitgliedern der Initiative gespendet wurden, war ein voller Erfolg.

Eine Delegation der Unternehmer-Initiative Tempelhofer Damm konnte dank der Unterstützung vieler Besucher auf dem Festival, den

Erlös von 750 Euro dem Vivantes Hospiz überreichen.

Es gibt vielfältige Therapiemöglichkeiten im Vivantes Hospiz zur Sterbebegleitung. Neben der pflegerischen und medizinischen Versorgung schwerstkranker Menschen werden Reiki und Yoga angeboten. Die Hündin Celly vom Hundebesuchsdienst der Malteser bringt alle 14 Tage besondere Abwechslung ins Hospiz. Jeden zweiten Mittwoch kommen Lamas und Alpakas aus Stahnsdorf in den Garten des Hospizes und können bestaunt und angefasst werden. Zweimal im Jahr finden Gedenkfeiern statt. Möglich werden diese besonderen



Die UI-Vorstandsmitglieder Robert Hahn, Marlies Königsberg und Andrea Jensch (v.l.) überreichen einen Scheck über 750 Euro an Michaela Schulze Dr. Eibo Krabmer sowie Fabian Kolditz vom Hospiz. Foto: Reiner Freese

Angebote nur durch Spenden. Hospize werden nur zu 90 Prozent von den Krankenkassen finanziert. Alle Aktivitäten darüber hinaus müssen

über Spenden finanziert werden. Wenn Sie auch helfen wollen: Infos: hospiz.vivantes.de/spenden/wie-spenden/

Kurz-Info

Schloss Britz

Barockmusik weihnachtlich

Es hat schon Tradition im Dezember im Schloss. Zu einem Konzert mit weihnachtlicher Barockmusik lädt das Corelli Kammerorchester am 8. Dezember in das Schloss Britz.

Am 2. Adventssonntag spielt das Corelli Kammerorchester unter der Leitung von Béla Papp traditionelle Weihnachtsmusik. Im klangvollen Kulturstall von Schloss Britz erwarten die Zuhörer wieder barocke Kostbarkeiten von Antonio Vivaldi, Arcangelo Corelli, Francesco Manfredini, Tomaso Albinoni.

Mit dem Corelli Kammerorchester hören die Besucher eine Musik, die in ihrer Darbietung die Seele berührt. Ungewöhnlich lebendige und stilsichere Interpretationen der feingliedrigen Musik des Hochbarock bis zur Frühklassik auf höchstem Niveau, sowohl technisch als auch musikalisch brillant, zeichnet Béla Papp und sein Corelli Kammerorchester aus.

Mit diesem musikalischen Höhepunkt beenden das Schloss das Konzertjahr 2019 und wünscht dem Publikum eine besinnliche Adventszeit, ein entspanntes Weihnachtsfest und einen gesunden, beschwingten Jahreswechsel.

Corelli Kammerorchester
8. Dezember, 19.00 Uhr
Kulturstall Schloss Britz
Alt-Britz 81, 12359 Berlin
Tel: 030 / 609 79 23-0
www.schlossbritz.de

Britz

Gutshof Schloss Britz lädt zur nordischen Märchenweihnacht ein

An allen vier Adventswochenenden findet auf dem Gutshof Schloss Britz eine nordische Märchenweihnacht statt.

Bereits über 200.000 begeisterte Besucher erlebten in den letzten Jahren die „Märchenweihnacht“, ein Spektakel des Wandertheaters „Cocolorus Budenzauber“ Budenzauber in Zusammenarbeit mit der Kulturstiftung Schloss Britz. An allen vier Adventswochenenden wird der Gutshof von Schloss Britz auch in diesem Jahr wieder in einen märchenhaften historischen Weihnachtsmarkt mit nordischem Flair verwandelt.

Die Märchenweihnacht wird von den Künstlern des Wandertheaters „Cocolorus Budenzauber“ organisiert, dekoriert und bespielt. Das verspricht neben den sonst üblichen „Glühwein- und Schlemmerangeboten“ vor allem ein niveauvolles herzerwärmendes und liebevoll handgemachtes Programm. So mischen sich eine wunderschöne Schneekönigin mit ihren lustigen Trollen, Frau Holle und ein Wintergeist unter das Volk und laden Jung und Alt zum weihnachtlichen Programm auf der märchenhaften Bühne ein.

Es werden die Theaterstücke Die Sternentaler, Frau Holle, Hänsel und Gretel, Hase und Igel, Kasperles Abenteuer und Zauberei aufgeführt. Auch bei den Bühnenstücken „Winterreigen“, „Wichtelwerkstatt“ und „Schneeflöckchen“ gibt es viel Spaß, Tanz und Akrobatik in winterlichen Kostümen. Neue Highlights sind ein



Der Gutshof vom Schloss bietet das passende Ambiente für die nordische Märchenweihnacht an den Adventswochenenden.

Schatten- und Led-Theater, die Lichtinstallation „Leuchfeuer“, eine Trolleisenbahn und das „Trollhus“ – Schattenwelt der Trolle und Elfen. Weihnachtliche Live-Musik wird von Cocolorus Diaboli dargeboten. Auf dem Gutshof gibt es über 50 weihnachtliche Stände und viele Aktionen zu erleben, wie z.B. Ponyreiten, Bogen- und Armbrustschießen, Axt- und Messerwerfen, Kinderspiele, ein hölzernes Wasserrad, große eindrucksvolle Wikingerboote zum Erklettern und den „Drachenhammer“, eine große handbetriebene Spieluhr zum Bestaunen und Ausprobieren.

Auch für das leibliche Wohl ist reichlich gesorgt und auf dem Weihnachtsmarkt findet man viele Leckereien wie z.B. gebackene Mandeln, Apfelkrapfen, Crêpes, Wildspezialitäten, Langos, Knoblauchbrot, Fladen, Spieße, gegrilltes Feuerfleisch,

roten und weißen Glühwein, mittelalterlichen Gewürzwein, heißen Kirschwein, heißen Quitten-Met und den skandinavischen Glühpunsch Glögi – hier ein Mix selbstgemachter nordischer Obstweine mit frisch gepresstem Mispelsaft und dem Saft der sehr vitaminreichen Cidoquite, der „nordischen Zitrone“ und für die Kinder natürlich wieder heißen Holunder.

Das Weihnachtspektakel wird jeden Abend mit dem Highlight Araga Mysteria, der eindrucksvollen Feuer-show des Wandertheaters, ausklingen. www.cocolorus-diaboli.de.

29. November - 22. Dezember,
fr., 14.00 Uhr - 21.00 Uhr
sa. u. so., 11.00 Uhr - 21.00 Uhr

Gutshof Schloss Britz
Alt-Britz 73, 12359 Berlin
Tel: 030 / 609 79 23-0
www.schlossbritz.de

Marienfelde

Ende der Sanierung der Grundschule gefeiert

Nach der Sanierung des Hauptgebäudes der Marienfelder Grundschule wurde am 8. November vor Ort die Übergabe an die Schulgemeinschaft gefeiert. Gemeinsam mit den projektbeteiligten Firmen, Vertretern des Schulkollegiums sowie Schülern blickten die Bezirksstadträte Jörn Oltmann und Oliver Schworck auf die abgeschlossene Sanierung zurück.

Dabei präsentierten sie die innovative Entwicklung der neugestalteten Fassade und gaben einen Ausblick auf die zukünftigen Bauvorhaben am Schulstandort.

Bezirksstadtrat für Stadtentwicklung und Bauen Jörn Oltmann erklärte dazu: „Die Marienfelder Grundschule ist ein gutes Beispiel für qualitätsbewusstes Bauen. Es zeigt, wie wichtig es ist, das wir mit eigenem Personal planen und entwickeln können und damit den individuellen Anforderungen der Schule gerecht werden.“

Bezirksstadtrat für Jugend, Umwelt, Gesundheit, Schule und Sport, Oliver Schworck ergänzte: Mit der abgeschlossenen Sanierung werden sich die Möglichkeiten der Schule für eine weitere Ausgestaltung des bewährten Schulkonzepts erheblich verbessern. Ich freue mich sehr, dass in Marienfelde so ein modernes und zukunftsweisendes, aber vor allem funktionales Gebäude entstanden ist.“

An dem aus den 70er Jahren stammenden Hauptgebäude der Marienfelder Grundschule wurde zuletzt eine energetische Grundinstandsetzung ausgeführt. Dabei wurden u.a. die ursprünglichen Stahlbeton-Sandwichmodule der Fassade durch neue Fassadenmodule in Holztafelbauweise ausgetauscht, welche in einem zeitsparenden industriellen Herstellungsprozess vorgefertigt werden konnten.

Die neuen Fassadenelemente verbessern die energetische Bilanz ebenso wie die Raumqualität. Große Fenster sollen eine freundliche und funktionale Lern- und Arbeitsatmosphäre für die rund 650 Schüler schaffen. Im laufenden Schulbetrieb werden bis Mai 2020 noch die Außenanlagen erneuert und an den Bedarf einer 4-zügigen Grundschule angepasst. Ausgeschrieben werden zudem bereits die Planungsleistungen für einen Erweiterungsbau.

Die sukzessive Bearbeitung des gesamten Schulstandorts ist Teil der baulichen Leistungen des Bezirks Tempelhof-Schöneberg im Rahmen der Berliner Schulbauoffensive (BSO). Neben dem Neubau und der Erweiterung von Schulgebäuden liegt der Fokus der BSO auf der Grundinstandsetzung bestehender Schulgebäude. Das Ziel ist, die Schulinfrastruktur langfristig zu modernisieren, auszubauen und an zukünftige Gegebenheiten anzupassen.



Tamcke Optik bleibt den Kunden in Lichtenrade treu!

Ihr kompetenter Optiker Tamcke, seit vielen Jahren in Lichtenrade ansässig, wird sich auch weiterhin an gewohnter Stelle, um Ihre Augen kümmern.

Das Geschäft ist von keiner Schließung bedroht! Wir halten unseren Kunden auch weiterhin die Treue!

Unser geschultes und kompetentes Mitarbeiterteam, bestehend aus Augenoptikermeistern, Augenoptikern, Kontaktlinsenspezialisten und Beratern für vergrößernde Sehhilfen, beraten Sie gerne mit fundierten Fachkenntnissen auf höchstem Niveau. Service und Qualität in allen Bereichen mit modernster

Technik wird bei uns großgeschrieben.

Nutzen Sie zur Weihnachtszeit wieder unsere Angebote!

Wir wünschen unseren Kunden ein gesegnetes Weihnachtsfest und einen guten Start ins neue Jahr. Ihr Optiker Team, Tamcke!

Besuchen Sie uns in unseren Geschäftsräumen in der Bahnhofstraße 47a in 12305 Berlin

von Montag bis Freitag, in der Zeit von 9.00 – 18.00 Uhr und am Samstag von 9.00 – 13.00 Uhr
Unsere Mitarbeiter, freuen sich auf Ihren Besuch.



Walter Franke
GmbH & Co. KG

Ihre Service-Familie

Wir wünschen unseren Kunden
frohe Weihnachten und einen
guten Rutsch ins neue Jahr



Prinzessinnenstr. 30 · 12307 Berlin Lichtenrade
Tel. (030) 744 83 62 Fax (030) 744 05 17
kontakt@renault-franke.de www.renault-franke.de



GEGEN
ZIMTSTERNE
HILFT NUR
KRAFT &
AUSDAUER

WIR SCHENKEN
—
1 Monat*
—
GRATIS TRAINIEREN

*Aktionszeitraum bis 31.12.2019

Schenk Dir vorm Fest etwas Zeit für Dich.

Geschenke kaufen, Gänse braten – denk vorm Fest bitte auch daran, was Dir gut tut! Beim Sporteve® Zirkeltraining tust Du was für Deine Kondition, straffst Deine Muskeln oder findest Dein Wohlfühlgewicht – mit effektiven Trainingseinheiten, die nur 30 Minuten dauern. Gleich anmelden!

Sporteve®

PURE LADY FITNESS

mariendorf.sporteve.de

Mariendorfer Damm 349 · 12107 Berlin · 030 · 707 637 10 · mariendorf@sporteve.de

Waffelhaus 'Waffel49' öffnete in der Bahnhofstraße

Bereits Ende September eröffnete das kleine Waffelhaus in der Bahnhofstraße 49.

Das besondere an diesem kleinen Café sind die stets frisch zubereiteten Waffeln, die sich die Kunden nach ihren Wünschen belegen lassen können.



So stehen verschiedene Aufstriche, wie Nutella, Marmelade, Apfelmus zur Verfügung. Die Waffel kann aber auch mit Früchten, belegt werden. Verschiedene Toppings, wie beispielsweise Kokosraspel oder Nüsse, setzen der Kreation die Krone auf. Natürlich hat auch alles zusammen Platz auf einer Waffel. Ein echter Klassiker ist hier die Waffel mit weißer Schokolade, Erdbeeren und Krokant!

Aber auch Eis ist zu jeder Jahreszeit eine prima Ergänzung zu der warmen Waffel! Das Eis im Waffelshop ist eine echte Tempelhofer Spezialität und kommt aus der Eismanufaktur „Barletta“. In dieser Tempelhofer Manufaktur werden alle Zutaten per Hand abgewogen und auf traditionelle Weise mit klassischen italienischen Eismaschinen verrührt. Das garantiert einen unverwechselbaren Geschmack.

Wer es aber eher etwas herzhaft mag, kann zwischen verschiedenen belegten Toasts, wählen. Diese runden Panini-Toasts werden kurz gegrillt und eignen sich hervorragend für einen schnellen Imbiss in gemütlicher Atmosphäre.

Echten italienischen Espresso und



Bei schönem Wetter kann man auch draußen die herzhaften oder süßen Waffeln in der Waffel49' genießen.

Fotos: Heimann

andere Kaffeespezialitäten bekommen die Kunden aus einer Siebträger-Espresso-Kaffeemaschine, die einen qualitativen hohen Kaffeegenuss garantiert.

Einen Vitaminschub verspricht der

stets frisch gepresste Orangensaft.

Café „Waffel49“
Bahnhofstraße 49,
12307 Berlin-Lichtenrade
Mo.-Sa., 11.00 Uhr - 19.30 Uhr
So., 12.00 Uhr - 19.30 Uhr

MarkiSenTraum schützt nicht nur vor Sonne und Regen

Neueröffnung feierte im September die Firma „MST MarkiSenTraum GmbH“ in ihren neuen Räumen in der Steinstraße 18 in Lichtenrade.

Dabei hat MarkiSenTraum weit mehr zu bieten als Markisen. Die Firma hat sich unter anderem spezialisiert auf Sicherheitstechnik rund ums Haus und Wohnung. Mit ihren innovativen Konzepten können sich Hauseigentümer und Mieter optimal gegen Einbruch und Schäden, die auch bei Nichtanwesenheit entstehen können, schützen.

„Mit der neuen Generation der „SmartHome Lösungen“, können Sie eine komplette Hausautomatisierung vornehmen, die über das Smartphone von außerhalb ganz einfach geregelt werden kann“, erklärt die Geschäftsführerin Stefanie Kalbermatter.

„Heizungen, Licht oder auch Rollos oder Markisen können so je nach Bedarf eingestellt werden. Bei Abwesenheit meldet ihr Smartphone

Rauchentwicklung in den Räumen durch Rauchmelder (auch Kohlenmonoxid) oder auch eindringendes Wasser mit entsprechenden Wassermeldern. So werden evtl. Feuer- oder Wasserschäden rechtzeitig entdeckt und der Schaden hält sich in Grenzen, was erhebliche Kosten spart“, erläutert die Geschäftsführerin.

„Die „SmartHome Lösungen“ bieten nicht nur einen optimalen Schutz,

Infotag

Am 14. Dezember wird bei MarkiSenTraum ein Infotag zu den Themen Alarmanlagen/ Sicherheitstechnik und SmartHome bei Bier und Wurst durchgeführt. Dazu sind alle herzlich ab 12 Uhr bis 18 Uhr eingeladen.

sondern senken auf Dauer auch die Nebenkosten, durch optimale Einstellungen.“

Ganzjährig bietet das Unternehmen außerdem eine große Auswahl an Markisen, Plissees, Jalousien und Insektenschutz. Zudem gibt es ein großes Programm an Sonnenschirmen



Geschäftsführerin Stefanie Kalbermatter will mit MarkiSenTraum Haus und Wohnung nicht nur vor dem Wetter schützen.

Foto: Heimann

und Pergolen speziell auch für die Gastronomie sowie schöne Accessoires, welche im Geschäft käuflich erworben werden können.

Zum Programm gehört auch der Einbau von hochwertigen, platzsparenden Garagentoren (Öffnung seitwärts) mit entsprechenden Funkverbindungen.

Der Betrieb hat sich bereits gut etabliert und sucht Verstärkung. Eine

Teilzeit Bürokraft und ein Markisenberater könnte das Team derzeit gut gebrauchen.

Im Geschäft in der Steinstraße kann man die neue Technik vor Ort ausprobieren.

MST MarkiSenTraum GmbH
Steinstraße 18, 12307 Berlin
(030) 7430 98 96
www.markisentraum.eu
mo.-fr., 9 - 17 Uhr, sa., n. Vereinb.



Yvonne & Julia wollen in angenehmer stressfreier Atmosphäre verwöhnen, gern auch bei einer Tasse Tee.
Fotos: Heimann

Lichtenrade

Kosmetik und eine 'Auszeit für die Seele'

Dass Sie sich wohlfühlen, das möchte das Frauen-Duo Gerber mit ihrem Kosmetikstudio Yvonne & Julia am Griembergweg in Lichtenrade neben dem Discounter Penny.

Mutter Yvonne ist staatlich anerkannte Kosmetikerin und Fußpflegerin und hat bereits langjährige Berufserfahrung im Wellness- und Beautybereich.

So gehören Maniküre und Pediküre ebenso zu ihrem Repertoire wie entspannende Massagen. „Eine kleine Auszeit im Alltag kann oft sehr erholsam sein und ist wie ein Ausflug für die Seele“, erklärt Yvonne Gerber. Zusammen mit ihrer Tochter Julia, die eine Ausbildung als Makeup Artist und Kosmetikerin mit Diplom erfolgreich absolviert hat, können die beiden gemeinsam auf die individuellen Wünsche ihrer Kunden eingehen.

„Das Hauptaugenmerk lege ich auf klassische Kosmetikbehandlung, die je nach Kundenwünschen, beispielsweise für Hochzeiten entsprechend

gestaltet werden kann, erläutert“, Julia Gerber. „Freie Termine für eine kosmetische Behandlung stehen kurzfristig zur Verfügung“.

Mit dem umfangreichen Angebot behandelt Sie das Team freundlich und stets motiviert mit Produkten der Firma Klapp in angenehmer „Wohlfühlatmosphäre“ in gemütlichen Räumlichkeiten.

Das „Dream-Team“ Yvonne & Julia will die Kunden in angenehmer stressfreier Atmosphäre bei einer Tasse Tee verwöhnen!

„Denken Sie dabei aber nicht nur an sich, sondern auch an Ihre Lieben“, empfehlen die Inhaberinnen, „Verschenken Sie doch einmal einen 'Wohlfühlgutschein' zu Weihnachten! Dieses Geschenk kommt bestimmt an und verspricht einen erholsamen Start ins neue Jahr!“

Kosmetikstudio Yvonne & Julia
Griembergweg 1, 12305 Berlin
030/701 76 406

E-Mail: gerber_yvonne@web.de
www.lichtenrade-kosmetik.de



Grimbergstraße 1 findet man das Kosmetikstudio Yvonne & Julia.

BAHNHOF-APOTHEKE

Bahnhofstr. 25-26 • 12305 Berlin • Tel.: (030) 744 45 01
Fax: (030) 76 40 45 95 • www.bahnhof-apotheke-lichtenrade.de



- Beratung in allen Arzneifragen
- telefonische Bestellung u. Reservierung
- Lieferservice
- Kompressionsstrümpfe nach Maß
- Verleih von Inhaliergeräten, Babywaagen und Medela-Milchpumpen
- Blutdruckmessung
- Kundenkarte

Ihre Apotheke in der Nachbarschaft

Unabhängige Unterstützung durch Profis!

Damit der Pflegegrad bewilligt wird...

Die Ermittlung des Pflegegrades ist heute sehr kompliziert und wird an Hand von 64 Kriterien festgestellt.

Wir helfen Pflegebedürftigen und ihren Angehörigen bei der Beantragung des Pflegegrades und der Erhöhung.

Wurde Ihr Antrag abgelehnt, unterstützen wir Sie mit unserem Fachwissen beim Widerspruch.

Bei dem ersten Beratungsgespräch mit dem Pflegebedürftigen zu Hause, fertigt der Berater eine Expertise und berechnet im Anschluss den Pflegegrad. Die Kosten für diese ca. 1,5 stündige Erstberatung betragen 40,- €.

Wir beraten zu Heil- und Hilfsmitteln und bemühen uns um die Verordnung. Diese Hilfsmittel können bei der Festsetzung des Pflegegrades berücksichtigt werden.



Bei der Begutachtung durch den Medizinischen Dienst der Krankenkassen (MDK) sind wir an Ihrer Seite.

Unsere professionelle Hilfe erhöht wesentlich die Wahrscheinlichkeit, den richtigen Pflegegrad zu bekommen, denn wir wissen worauf es ankommt.

Termine für eine Beratung vereinbaren Sie bitte unter:
030-22 01 22 44 0.

Damit der Pflegegrad bewilligt wird...

Beratung durch unabhängige Sachverständige

- Wir helfen bei
- Antragstellung
 - Höherstufung
 - Widerspruch

und beraten in einem ausführlichen Gespräch bei Ihnen zu Hause.



Pflegessachverständigenbüro

Tel.: 030-22 01 22 44 -0 Fax: -9
www.umsorgt-im-alter.de

Kurz-Info

Schloss Britz

Weihnachts-Plagiate

Plagiate der Weihnachtsmusik präsentiert im Schloss Britz am 30. November Showpianist und Entertainer Felix Reuter am Flügel

In keinem Lehrbuch, in keinem herkömmlichen Klassikkonzert erfährt man in so kurzer Zeit so viel über das Leben und die Musik der wohl berühmtesten Komponisten Europas.

Felix Reuter ist Pianist und Musikkomödiant, Improvisationskünstler und Entertainer. Er ist ein Genie im Kombinieren von Komödie und klassischer Musik und steht für exzellente Unterhaltung auf höchstem Niveau.

Es wird musiziert, geplaudert und gerätselt. Woher stammt z. B. das Weihnachtslied: „Morgen kommt der Weihnachtsmann“? Wer hat es geklaut? Woher hat Johann Sebastian Bach die Melodie von „Jesu bleibet meine Freude“ – von „Sind



die Lichter angezündet“? Jingle Balls kommt in Bachs Kompositionen zum ersten Mal in verkürzter Form vor – oder was hat die „Ode an die Freude“ von Beethoven mit einem Weihnachtslied zu tun? – musikalisch sehr viel!!! – Seien Sie gespannt...

Vor niemandem macht Reuter halt und zeigt dabei seine eigene Version am Flügel. Der Weimarer Pianist deckt auf, welche Melodien damals wie heute raffiniert geklaut wurden.

Die Show von Felix Reuter ist absolut einzigartig, kurzum: ein Muss für jeden Musik-Liebhaber und ein Aha-Erlebnis für alle Klassik-Neulinge.

Plagiate der Weihnachtsmusik mit Felix Reuter

Samstag, 30. November, 19.00 Uhr Kulturstall auf dem Gutshof Alt-Britz 81, 12359 Berlin
Tel: 030 / 609 79 23-0
www.schlossbritz.de

LICHTENRADER MAGAZIN TEMPELHOFER

Die nächste Ausgabe erscheint bereits zum 18. Dez.
Anzeigenschluss: 7. Dez.!!



Rundkirche in Tempelhof. Bis 1947 gab es das Planschbecken vor der Tür.

Fotos: Heimann

Tempelhof

Seit 1927 gibt es die Evangelische Rundkirche auf dem Tempelhofer Feld

In Tempelhof entstand 1927 eine der größten Berliner Rundkirchen - mit Kegelgeldach und zwei rechteckigen Anbauten für Vorhalle und Sakristei.

Die evangelische Rundkirche auf dem Tempelhofer Feld bekam ihren Namen nach dem westlichen Teil des Tempelhofer Feldes, auf dem ab 1911 die Gartenstadt Neu-Tempelhof entstand.

Das gesamte Tempelhofer Feld wurde von den Militärs seit 1722 als Exerzier- und Übungsplatz genutzt und ging durch den Verkauf der Bauern, 1826/27 an den preußischen Staat. Nachdem das Militär neue Übungsplätze im Umland fand, wurde der Teil, der westlich des Tempelhofer Damms liegt, nicht mehr benötigt und an die Gemeinde Tempelhof verkauft.

Die Gemeinde Tempelhof war daran interessiert, ein Viertel mit guter Infrastruktur zu bauen, dass für wohlhabende Bürger bestimmt war. Vorgesehen war eine Siedlung auf einem abgegrenzten 145 Hektar großen Gebiet, zwischen der Dudenstraße im Norden, dem Tempelhofer Damm im Osten, der Ringbahn und der Stadtautobahn im Süden und der Bahnstrecke Berlin-Dresden im Westen. Hier sollte ein großzügiges, grünes Quartier mit zwei Kirchen, fünf Schulen und ein Verwaltungsgebäude für die Bürger entstehen. Das Besondere sollte der 80 - 120 Meter breite, hufeisenförmige Parkgürtel werden.

Als Sieger eines Wettbewerbes ging der Plan des Tempelhofer Baustadtrates Fritz Bräuning hervor, nach dessen Ideen in den 1920er und 1930er Jahren eine aufgelockerte



Der Innenraum der Kirche mit der großen Orgel.

Gartenstadt entstand. Nach seinen Entwürfen entstand auch die evangelische Rundkirche. Die Grundsteinlegung erfolgte am 20. März 1927. Die Kirche ist Teil des angelegten hufeisenförmigen Grünzuges und steht am Wolffring 72 und Badener Ring 23, wo die Boelckestraße das abgenetzte Wasserbecken überquert.

Dieser Platz war bereits 1911 im damaligen Bebauungsplan festgelegt. Fritz Bräuning legte bereits 1914 einen Entwurf einer Rundkirche mit Kuppel und einem frei stehenden Campanile vor. Vorbild des Entwurfes waren die Kirchen Königin-Luise-Gedächtnis-Kirche in Schöneberg und die 1913-14 erbaute Johannes-



Die Rundkirche auf dem Tempelhofer Feld ist einer der größten ihrer Art in der Region und besteht seit 1927

☞ kirche in Lichtenfelde. Der „Erste Weltkrieg“ verzögerte den Bau der Kirche, der erst wieder in den 1920er Jahren, in vereinfachter Form, aufgegriffen wurde. Der Grundsteinlegung fand am 20. März 1927 statt. Es entstand eine Rundkirche mit Kegeldach und zwei rechteckigen Anbauten für Vorhalle und Sakristei. Mit ihren 30 Metern Durchmesser ist sie eine der größten Rundkirchen in Berlin. Der Glockenturm krönt die Kuppel und erreicht eine Höhe von 42 Metern. Die Glocken hängen in einem gotisch geprägten offenen Maßwerk. Die Belichtung des Innenraumes erfolgt durch sechs Meter hohe Fenster. Der Einweihungsgottesdienst erfolgte nach Fertigstellung am 17. Mai 1928. Im Zweiten Weltkrieg wurde die Kirche durch Luftangriffe schwer getroffen. Sie wurde bis 1950 mit einfachsten Mitteln wieder aufgebaut. Während der Außenbau in der ursprünglichen Form erhalten blieb, wurden im Innenbereich deutliche Veränderungen vorgenommen. Die Neugestaltung des Predigtraums übernahm 1959-60 Günter Behr-

mann. Um den runden Kirchenraum zieht sich eine umlaufende Empore, begrenzt von vierzehn polygonalen Pfeilern, auf denen die Decke ruht. Die zerstörten Scheiben wurden nach einem Entwurf der Künstlerin Ursula Kükenenthal aus mosaikartig zusammengesetzten Scheiben gestaltet. Der Altar steht an der Nordseite. Er wurde ebenfalls wie die Kanzel, die über ihm schwebt Anfang der 1960er Jahre neu gestaltet. Die ursprüngliche Sauer-Orgel aus dem Jahre 1928 mit 55 Registern wurde nach dem Krieg infolge von Vandalismus weitestgehend zerstört. Aus den noch brauchbaren Teilen wurde 1948 eine kleine Orgel gefertigt, die auf der gegenüberliegenden Empore aufgebaut war. 1957 fertigte Karl Schuke Orgelbau eine neue Orgel mit 24 Registern unter Wiederverwendung des alten Magazinbals. Diese wurde 1965 um ein Brustwerk erweitert und hat seitdem 30 Register. Die Kirche auf dem Tempelhofer Feld wurde 1990-92 restauriert und bietet 420 Sitzplätze.

Marina Heimann

Bauernstübchen

Raucher-Kneipe mit WLAN und 4 Großbildfernsehern

Bahnhofstr.39 · 12305 Berlin · Tel : 7445326
www.facebook.com/bauernstuebchen.lichtenrade
www.bauernstuebchen-lichtenrade.de

Geöffnet: 10 - 0 Uhr?
So. 10 - 22 Uhr?

Zur Linde

RESTAURANT ZUR LINDE
Kroatische und internationale Spezialitäten
Inh. Zvonko Bulić

34 JAHRE

ÖFFNUNGSZEITEN
täglich von 12 bis 23 Uhr
Sonntag 12 bis 22 Uhr

Kirchhainer Damm 37-12309 Berlin
Tel.: 030-744 55 58
www.zur-linde-lichtenrade.de

KOSTENLOSE PARKPLÄTZE
Wittelsbacherstr. 1
12309 Berlin

Auf Nässe zählt der Grip. Unsere Winterreifen-Empfehlungen

| | |
|--|----------|
| 165/70 R14 81T Semperit MASTER-GRIP 2 | 48,00 € |
| 185/60 R15 88T XL Pirelli Cinturato Winter | 62,00 € |
| 195/65 R15 91T Continental WinterContact TS 860 | 64,00 € |
| 205/55 R16 91H Continental WinterContact TS 860 | 92,00 € |
| 205/60 R16 96H XL Dunlop Winter Sport 5 | 96,00 € |
| 215/60 R16 95H Dunlop Winter Sport 5 | 109,00 € |
| 215/65 R16 98H Bridgestone Blizzak LM-005 | 93,00 € |
| 215/60 R17 104/102H C Dunlop SP Winter Sport 3D | 166,00 € |
| 215/65 R16 106/104T C Bridgestone Blizzak LM-32C | 119,00 € |

Alle Preise pro Reifen

Radwechsel Unser Angebot **25,00 €**

Rädereinlagerungs Service pro Saison Unser Angebot **42,00 €**

36 MONATE REIFEN GARANTIE

- Ohne zusätzliche Kosten
- Gilt für 36 Monate ab Kaufdatum
- Für alle Komplettreider und Reifen
- Hilft bei Reifenschäden durch Nägel oder andere spitze Gegenstände, durch Beschädigungen an Bordsteinanten und sogar bei Vandalismus

alle Preise inkl. MwSt.

Klaus PIONTEK ... Ihr persönliches Autohaus

Autohaus Klaus Piontek GmbH
Waltersdorfer Ch. 18-20 • 12355 Berlin
Tel. 609 70 70 • www.autohaus-piontek.de

FRIEDEN IMMOBILIEN

Wir sind die Spezialisten U.G. Seit 1967

Neuköllner Str.259 · 12357 Berlin
Tel: 030 664 50 19

Danke für den Verkauf meines HAUSES und HILFE mit dem Platz im Altenheim. Meine Nachbarin will EUCH auch...

Immobilienverkauf ist keine Glücksache. Sie brauchen Verkaufsexperten mit Erfahrung. Frieden Immobilien GbR. Tel: 030 664 50 19

Schnelle korrekte Abwicklung. Streben wir immer an, damit Ihre Pläne klappen. Frieden Immobilien GbR. Tel: 030 664 50 19

Verkaufen Kaufen

Hilfe im Trauerfall

Seit 1851 • Über 60 Jahre in Lichtenrade

Sehr große Sargauswahl
schlicht bis exklusiv

Individuell gestaltete Trauerfeiern
9 Filialen • Hausbesuche
Tag und Nacht **75 11 0 11**



HAHN BESTATTUNGEN

Lichtenrade: Goltzstraße 39 (Ecke Bahnhofstr.)

Erd-, Feuer- und
Seebestattungen

BESTATTUNGSHAUS I. RAUF



Gerhart-Hauptmann-Allee 68 ✦ 15732 Eichwalde
Tag und Nacht 030 67549311

Karl-Marx-Str. 133 ✦ OT Großziethen ✦ 12529 Schönefeld
Tag und Nacht 03379 3126400

www.bestattungshaus-rauf.de

Gut Informiert

LICHTENRADER
MAGAZIN
TEMPELHOFFER

NACHRICHTEN
BERICHTE &
REPORTAGEN
von Lichtenrade
bis Tempelhof



Seit 1905 aus Tradition



**Dannert
Bestattungen**

12305 Berlin-Lichtenrade • Bahnhofstr. 14
Tel.: (030) 744 50 07 (Tag- u. Nachruf)

Qualifizierte
Bestattungsunternehmen
tragen dieses Zeichen:



Mitglied der
Bestatterinnung
Berlin-Brandenburg



Partner des
Kuratoriums Deutsche
Bestattungskultur



Partner der Deutschen
Bestattungsvorsorge
Treiband AG



Lenzens Steinkunde:

Turmalin - der farbenfrohe Edelstein

Turmalin ist unter den Edelsteinen einer der farbenprächtigsten. Sein Farbreichtum von hellgelb über braun bis zu allen erdenklichen Grünschattierungen und über blau bis zu rot - violetter Farbe. Während bis vor wenigen Jahren der Turmalin überwiegend in seiner grünen Farbvariante (Eigenname: Verdelith) angeboten wurde, erhält man heute Schmuckstücke in mehreren Turmalin-Farben.

Turmalin hat auf der 10-stelligen Härteskala eine Härte von 7 bis 7,5 und ist somit ein harter Edelstein. Neben untergeordneten Fundstellen in Schweden für grüne Turmaline, in Böhmen für rote Turmaline kommen heute die farbenprächtigen Kristalle aus Afghanistan, Brasilien und

Madagaskar.

Der braune Turmalin hat den Eigenamen Dravit. Seine Typlokalität - und danach hat er auch seinen Namen erhalten - war Unterdrauburg, ehemals Kärnten. Heute kommen die größten Kristalle vom Dravit aus Australien. Mit seiner tiefbraunen Farbe ist der Dravit ein Heilstein zur Aktivierung der Milz - und Sakral-Chakren. Dravit auf den Körper gelegt, möglichst auf Höhe der Lendenwirbel dient er dazu, haltungsbedingte oder altersbedingte Rückenschmerzen abzubauen. Dravit energisiertes Wasser (Dravit für ca. 2 Stunden ins Wasser legen) getrunken, kräftigt und reinigt die Leber. Sehr gut anzuwenden durch Krankheit oder Gifte, wie Alkohol und Drogen bei geschwächter Leberfunktion.

Eine Spezialität stellt der, nach seiner Fundstelle Paraiba in Brasilien benannte, Paraiba-Turmalin dar. Der Paraiba-Turmalin ist eine Besonderheit im Edelsteinbereich. Er enthält von grünen über blaue bis zu roten Farbtönen alle Farbnuancen in einem einzigen Kristall. Edelstein-Schmuck, insbesondere Edelstein-Ketten in Farbkombinationen von grünen (Verdelith) und roten (Rubellit) Turmalinen, aktivieren die Herzlichkeit und schaffen Bereitschaft, die Liebeshwürdigkeiten anderer Menschen zu empfangen. Rotgrüner Turmalin stärkt das Herz-



KULTUR DER BESTATTUNG.

Wir sind für Sie da. Tag und Nacht unter Tel: 030 / 772 58 70 | www.grieneisen.de | Bahnhofstraße 19, 12305 Berlin



**GRIENEISEN
BESTATTUNGEN**
SEIT 1830

Die Darsteller der Live-Show „Stars in Concert“ sind im Weihnachtsfieber und proben bereits eifrig für das Christmas-Special, das am 27. November im Estrel Showtheater die Weihnachtszeit einläutet.

Für rockig-weihnachtliche Stimmung sorgen in diesem Jahr bei dem Weihnachtsspecial von Berlins erfolgreichster Show ausdrucksstarke Doppelgänger unter anderem von „Marilyn Monroe“, „Elvis Presley“, „Cher“, die „Blues Brothers“, „Rod Stewart“, „Joe Cocker“ und „Whitney Houston“. Gemeinsam begeistern sie mit amerikanischen Weihnachtsliedern.

Die Zuschauer können sich u.a. auf die Songs wie „Rockin' Around The Christmas Tree“, „We Wish You A Merry Christmas“, „Do They Know It's Christmas“ und „Winter Wonderland“ freuen. Die Täuschung perfekt machen vor allem die starken Stimmen, denn die Darsteller haben nicht nur optisch große Ähnlichkeit mit den Originalen, sondern liegen auch gesanglich unglaublich nah. Doch nicht nur die abwechslungsreichen Showacts bieten für jeden Geschmack etwas: Auch die kulinarischen Angebote – von erlesenen Festtagsmenüs bis hin zu winterlichen Buffets – lassen im direkt an

Neukölln

Musikalische Bescherung bei „Stars in Concert“ im Estrel-Showtheater



Die Blues Brothers - fast original spielen zur Weihnachtsgala im Estrel.

das Estrel Showtheater angrenzende Estrel Hotel Berlin keine Wünsche offen und laden zur Einstimmung auf das Weihnachtsfest ein. So hat Estrel-Küchendirektor Peter Griebel für die schönsten Feiertage des Jahres neue Variationen der klassischen-deutschen Weihnachtsgerichte komponiert.

Rauschend wird dann anschließend der Jahreswechsel gefeiert: Ob glamourös bei der „Silvester-Show-Gala“ im Estrel Congress Center oder in

lockerer Atmosphäre bei der „Silvester-Late-Night-Show“ von „Stars in Concert“ im Estrel Showtheater – hier feiert man ausgelassen ins Neue Jahr.

Anfang des neuen Jahres lässt dann im Estrel Showtheater die Musical-Show „Thank you for the music – Die ABBA-Story“ die erfolgreichste Musikgruppe aller Zeiten aufleben. In dem zweistündigen Show-Ereignis wird vom 4. Januar bis 9. Februar 2020 anhand der größten Hits wie

„Waterloo“, „Mamma Mia“, „Dancing Queen“ oder „Money Money Money“ die musikalische Erfolgsgeschichte der schwedischen Pop-Band ABBA erzählt, angefangen beim Grand Prix Auftritt im Jahre 1974 bis hin zur Auflösung der Band 1982.

Die perfekt aufeinander eingespielten Künstler schlüpfen mit beeindruckender Authentizität in die Rolle der vier wohl bekanntesten Schweden und lassen durch ihren Live-Gesang und ihre Bühnenperformance den Eindruck entstehen, ABBA leibhaftig auf der Bühne zu erleben. Nach den Shows stehen die ABBA-Darsteller bei einem „Meet & Greet“ für Fotos und Autogramme zur Verfügung.

Gutscheine, Tickets und Infos www.stars-in-concert.de
Stars in Concert c/o Estrel Berlin
Sonnenallee 225 - 12057
(030) 6831 6831



☎ 033 767/ 899 833

Chakra und direkt damit verbunden das Herz und die Durchblutung des menschlichen Körpers. Dicht am Körper getragen, dient der rot-grüne Turmalin dazu, unser Immunsystem zu stärken. Er stärkt die Herz-Muskulatur und wirkt vorbeugend gegen Angina Pectoris. Die Vitalität wird deutlich erhöht. Rot-grüne Turmaline dringen sanft in die Gefühlsebene des Menschen ein.

Achten Sie bitte unbedingt darauf, dass Sie bei der Verwendung für heilende Zwecke den Edelstein oder den Edelsteinschmuck einmal im Monat zum Entladen für mindestens zwei Stunden in Hämatit oder 30 Minuten in Kristall-Salz legen. Anschließend für mindestens zwei Stunden in Bergkrystall oder für 10 Minuten in eine Amethystdruse zum Aufladen legen.

Klaus Lenz, Kraft der Edelsteine Berlin e. V.
Wegerichstrasse 7, Rudow
Tel.: 030 / 72 01 58 93
www.kraft-der-edelsteine.de

Zeitschriften
einfach günstig
mieten!

weissgerberlesezeitung.de
030 / 740 748 70

**SONDER
PREIS!**

Baumarkt

... da wo die
Schraube wohnt!

Schönefeld
OT Großziethen
Karl-Marx-Straße 117
(ehemals ALDI)

**Wir sind eine ganz kleine Nummer,
wenn's um Kleinteile und Schrauben geht,**

nämlich die Nr. 1

Riesen-Auswahl an DIN-Schrauben,
Muttern, Beschlägen, Nägeln,
Scheiben, Stuhlwinkeln...

Mische selbst!

**1 kg^{ca} NUR
5,-
100 g = 0,50**

MACHER-VORTEILSCOUPON
EXKLUSIV NUR FÜR DICH!

5€⁽¹⁾
RABATT
auf den gesamten Einkauf
(ab 20€ Einkaufswert)

(1) Coupon und gültige Macherkarte vor dem Bezahlen an der Kasse vorzeigen. Einlösung nur vom 28.10. bis 31.12.2019 in der Filiale SCHÖNEFELD möglich. Nicht mit anderen Rabatten/Werbeaktionen kombinierbar. Preise inkl. MwSt. Nur gültig für im Markt vorhandene Artikel! Ausgenommen Weihnachtsbäume und Feuerwerk.

(2) nur diverse verzinkte Schrauben, Stuhlwinkel... im Preisgruppenbereich 5,- €/kg

Mo.–Fr. 8:00–19:00 Uhr
Sa. 8:00–16:00 Uhr

www.sonderpreis-baumarkt.de

Alle Preise in Euro! | Für Druckfehler keine Haftung | Verkauf solange Vorräte! | Abgabe nur in haushaltsüblichen Mengen | Abbildungen ähnlich | Mit Erscheinen der nächsten Werbung wird diese Werbung ungültig. | Herausgeber: Heiko Schmidt, Karl-Marx-Straße 117, 12529 Schönefeld
* unverbindliche Preisempfehlung des Herstellers

Raten und Gewinnen im Lichtenrader Magazin

| | | | | | | | | | | | | |
|------------------------------|---|--------------------------|-----------------|-------------------------|---|---------------------------|----------------|---------------------------|----|--------------------------|------------------------|------------------------|
| Kunststoff | ▼ | ▼ | Nachtgreifvogel | Zeichen für Californium | ▼ | Teil eines Theaterstückes | Abk.: Nordwest | Kälteprodukt | ▼ | Zeichen für Neon | ▼ | Hautauschlag |
| prüfen | ▶ | | | | | | | altperuanischer Adliger | ▶ | | | |
| 6 | | | | | | Geschöpf | ▶ | 10 | | | | bernäntelnder Spott |
| Paarungszeit b. Hirsch | | | | | | | | | | | | |
| Abk. Liter | ▶ | | | | | | | | | | | Tierprodukt |
| Abk.: oben angeführt | ▶ | Weigerung | | | | | | | | | | |
| Abk.: United States | ▶ | | | | | | | | | | | Kfz-Z. Kolumbien |
| | | | | | | | | | | | | 3 |
| | | | | | | | | | | | | große Anzahl |
| | | Zuzugewinn, Belohnung | | | | Speisenzutat | ▼ | Stadt an der Aller | ▼ | Abk.: Bankleitzahl | Frage- u. Antwortspiel | Abk.: meines Erachtens |
| | | | 7 | | | Sipp-schaft, Klüngel | ▶ | | | | | |
| Teil der Westkarparten | | franzö-sisch: vor-wärts! | ▶ | | | | | 5 | | Dis-kussion, Aus-sprache | | Abk.: Netz-computer |
| | | | | | | Gesamt-schiffs-bestand | ▶ | kleines Boot | ▶ | | | |
| südspan. Weinort | | Oper von Puccini | | männl. Vorname | | abbau-bare Kohlen-schicht | ▶ | | | | | Abk.: Eilauf-trag |
| schmalste Stelle des Rumpfes | ▶ | | | | 2 | | | | | | | Medi-ziner |
| | | | | | | eng-lische Anrede | ▶ | Fluss durch Bocholt (NRW) | ▶ | | | |
| Hautöffnung | | | | Rennbeginn | ▶ | | | | | | | 4 |
| Computer-messe in Hannover | | | | | 9 | | | Abk.: zum Teil | ▶ | | | |
| Abk.: außer Dienst | ▶ | | | Ruhe-geld, Pension | ▶ | | | | | | | 11 |
| 1 | 2 | 3 | 4 | 5 | 6 | 7 | 8 | 9 | 10 | 11 | | |



Musikladen Lichtenrade
Musikinstrumente & Zubehör
Tel.: (030) 762 88 778
www.musikladen-lichtenrade.de

Lichtenrader Damm 45a · 12305 Berlin
Tel.: (030) 707 66 081 · www.fare-musica.de

Und das gibt es zu gewinnen:

2 x 25 Euro

und so geht es:
Lösen Sie den Suchbegriff im Rätsel auf der Rückseite und senden Sie ihn an:
Lichtenrader Magazin
Anger 15, 15754 Heidensee
oder per Fax:
033 767/899 834
oder per eMail:
Lichtenrader-Magazin
@t-online.de

Einsendeschl.: 20. Dez.
Bitte unbedingt Telefonnummer angeben, der Gewinn-Betrag kann nur überwiesen werden.

Gewinner der Ausgabe 11
Lösung: Tannenzweig
J. Guetter Töpchiner W.
P. Engel, Rehhagener Str.

LICHTENRADER
MAGAZIN
TEMPELHOFER

EINSTÄRKEN BRILLE



Alles inklusive: Mit Fassung, Gläser entspiegelt und gehärtet.

49,-

Berlin Brillen
berlin-brillen.com

Berlin Brillen
Inh.: Axel Steinhage
Bahnhofstr. 9
(Im Ärztehaus)
12305 Berlin
Tel. 030 - 76 80 93 01
Bilder: © iStock

GLEITSICHT BRILLE KLASSIK



Alles inklusive: Mit Fassung, spontanverträglich, Gläser entspiegelt und gehärtet.

89,- ~~100,-~~

Depot Fenster GmbH

Seit 1990 Ideen fürs Haus

Alte Selchower Str. 27
12529 Schönefeld OT Selchow

Fertigung in eigener Werkstatt

☎ 033 79/380 05









Alles aus einer Hand

Individuelle Fertigung von A-Z